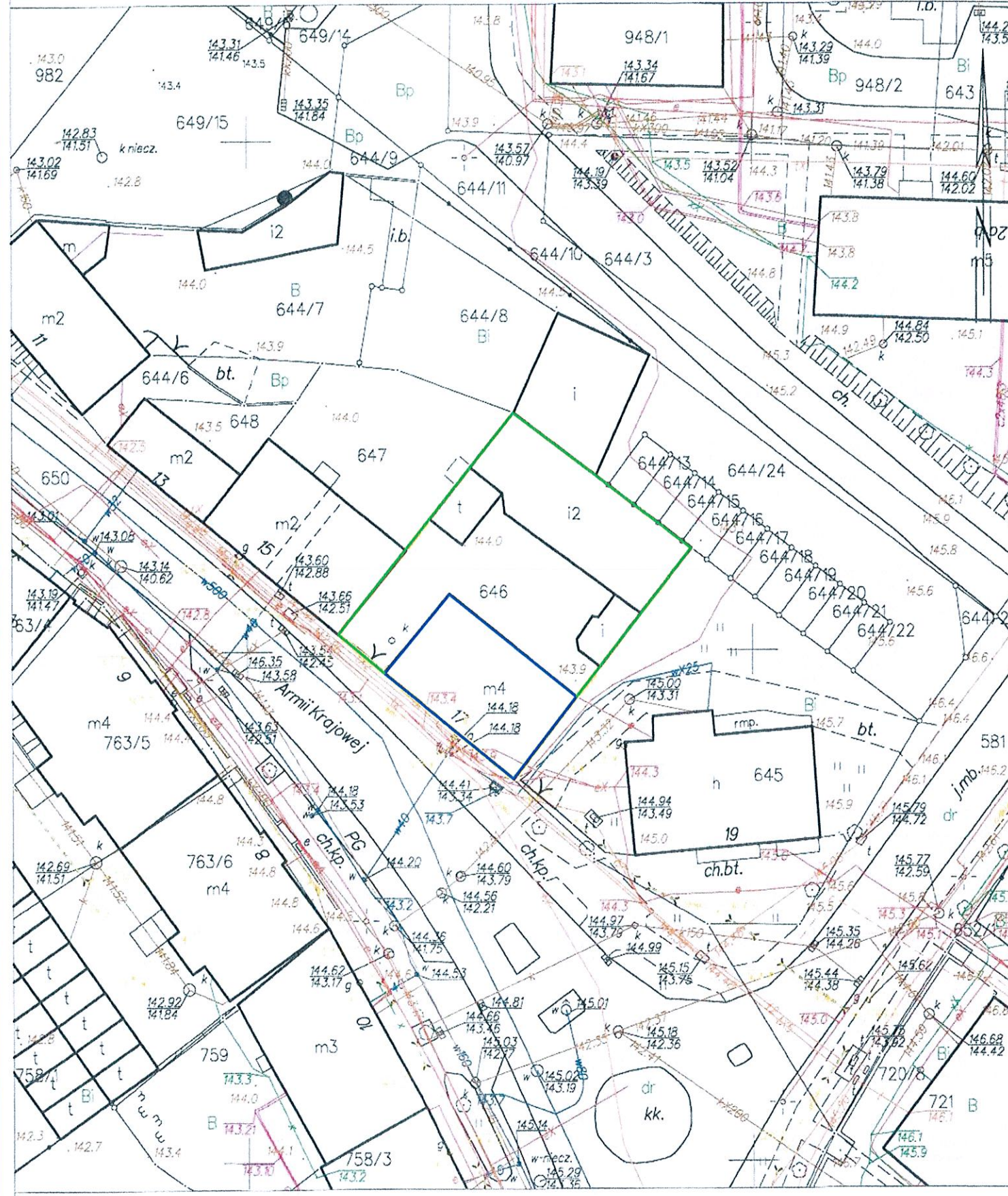


Województwo: zachodniopomorskie  
Powiat: szczeciński  
Jednostka ewidencyjna: 321501\_1, Szczecinek  
Obręb: 0013, Szczecinek 13  
Działka: 646

MAPA ZASADNICZA  
SKALA 1:500



Przedmiotowy budynek

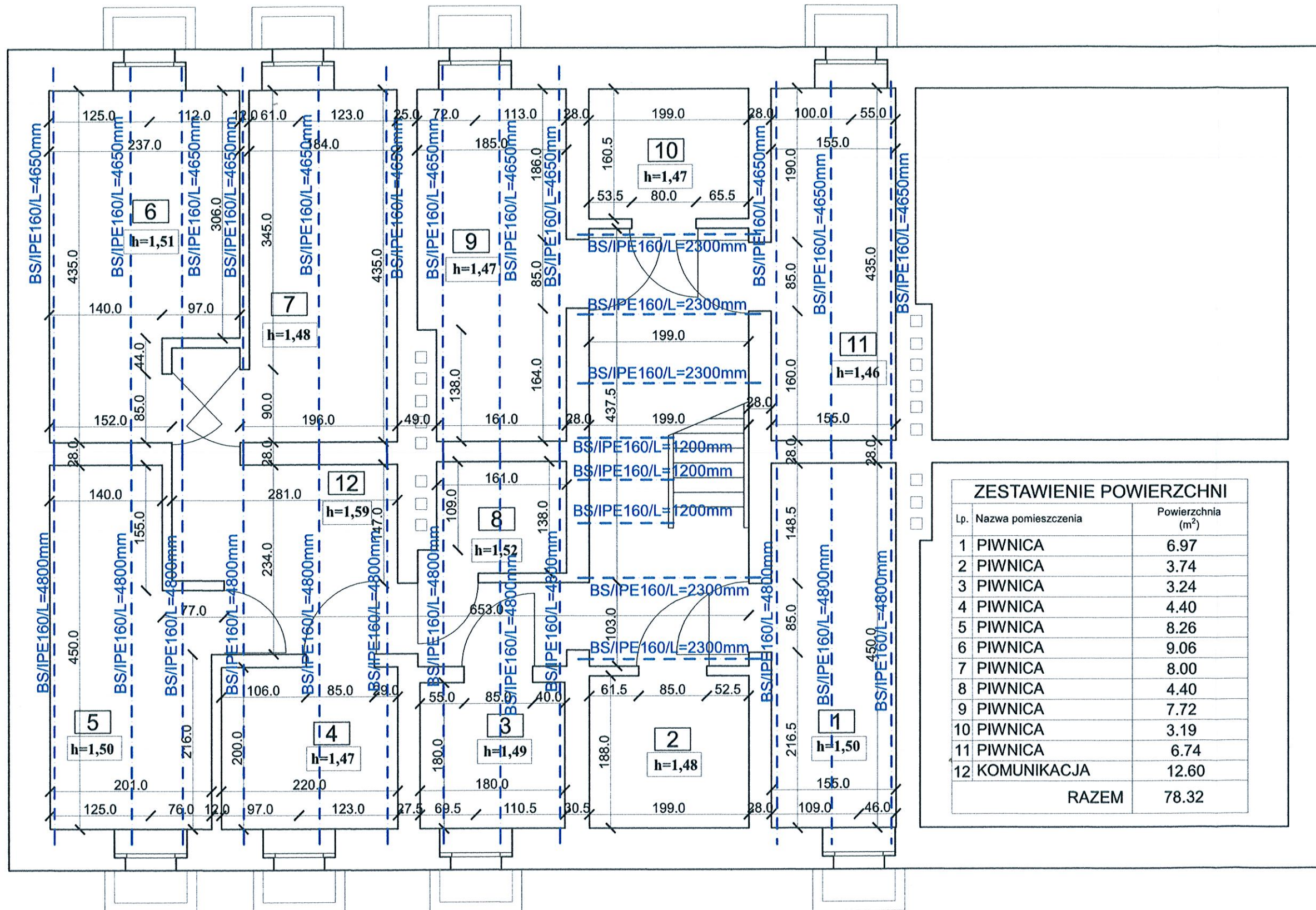


Granica działki



Investor:	Miasto Szczecinek Plac Wolności 13 78-400 Szczecinek
Rysunek:	<b>PLAN SYTUACYJNY</b>
Faza:	Ekspertyza techniczna
Branża:	Konstrukcyjna
<small>OBSLUGA INWESTYCJI mgr inż. Szymon Zmaczyński, EUR ING ul. Limanowskiego 5/7, 78-400 Szczecinek Tel.: +48 94 37 464 88 Tel.: +48 698 677 945 E-mail: szymon@zmaczynski.com</small>	
<small>Autor opracowania: <b>mgr inż. Szymon Zmaczyński, EUR ING</b> European Engineer No 32657 ZAP/0033/OWOK/12 ZAP/0110/POOK/14</small>	
<small>szymon@zmaczynski.com tel: +48 698 677 945</small>	
Tytuł:	<b>Ekspertyza techniczna dotycząca stanu technicznego budynku mieszkalnego wielorodzinnego przy Armii Krajowej 17 na działce nr 646 obręb 13</b>
Skala:	1:500
Data:	luty 2017r.
Numer rysunku:	<b>1</b>

# RZUT BELEK STROPOWYCH NAD PIWNICĄ - ELEMENTY DO WZMOCNIENIA /WYMIANY/



ZESTAWIENIE POWIERZCHNI		
Lp.	Nazwa pomieszczenia	Powierzchnia (m <sup>2</sup> )
1	PIWNICA	6.97
2	PIWNICA	3.74
3	PIWNICA	3.24
4	PIWNICA	4.40
5	PIWNICA	8.26
6	PIWNICA	9.06
7	PIWNICA	8.00
8	PIWNICA	4.40
9	PIWNICA	7.72
10	PIWNICA	3.19
11	PIWNICA	6.74
12	KOMUNIKACJA	12.60
RAZEM		78.32

Inwestor:  
 Miasto Szczecinek  
 Plac Wolności 13  
 78-400 Szczecinek

Rysunek:  
**RZUT BELEK STROPOWYCH W PIWNICY  
 - ELEMENTY DO WZMOCNIENIA  
 /WYMIANY/**

Faza: Ekspertyza techniczna

Branża: Konstrukcyjna

OBŚLUGA INWESTYCJI mgr inż. Szymon Zmaczyński, EUR ING  
 ul. Limanowskiego 5/7, 78-400 Szczecinek  
 Tel.: +48 94 37 464 88  
 Tel.: +48 698 677 945  
 E-mail: szymon@zmaczynski.com

Autor opracowania: **mgr inż. Szymon Zmaczyński, EUR ING**  
European Engineer No 32657  
 ZAP/0043/POWOK/12  
 ZAP/0110/POOK/14

szymon@zmaczynski.com | tel: +48 698 677 945

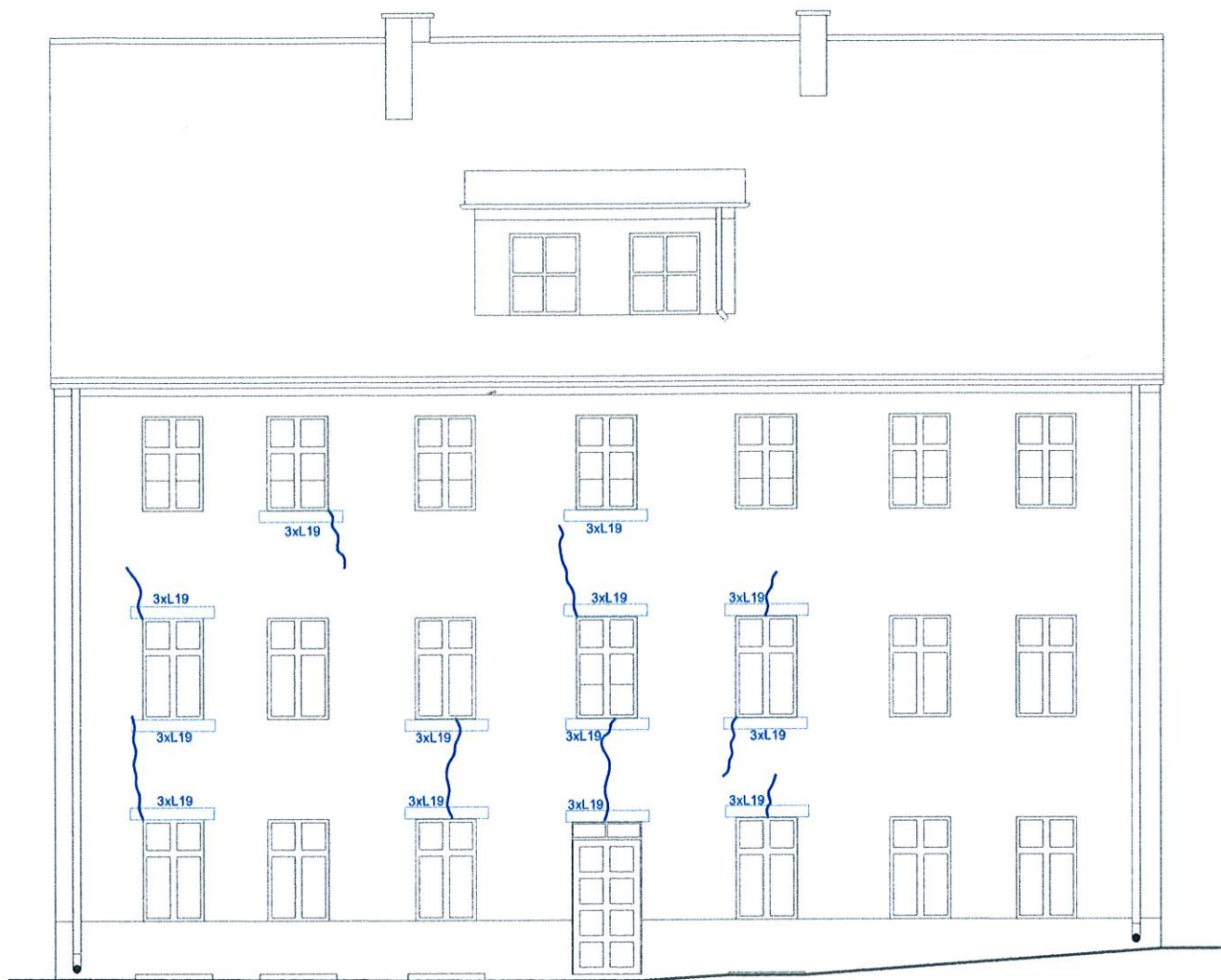
Tytuł:  
**Ekspertyza techniczna dotycząca stanu  
 technicznego budynku mieszkalnego  
 wielorodzinnego przy ul. Armii Krajowej  
 17 na działce nr 646 obręb 13 w  
 Szczecinku**

Skala: 1:50

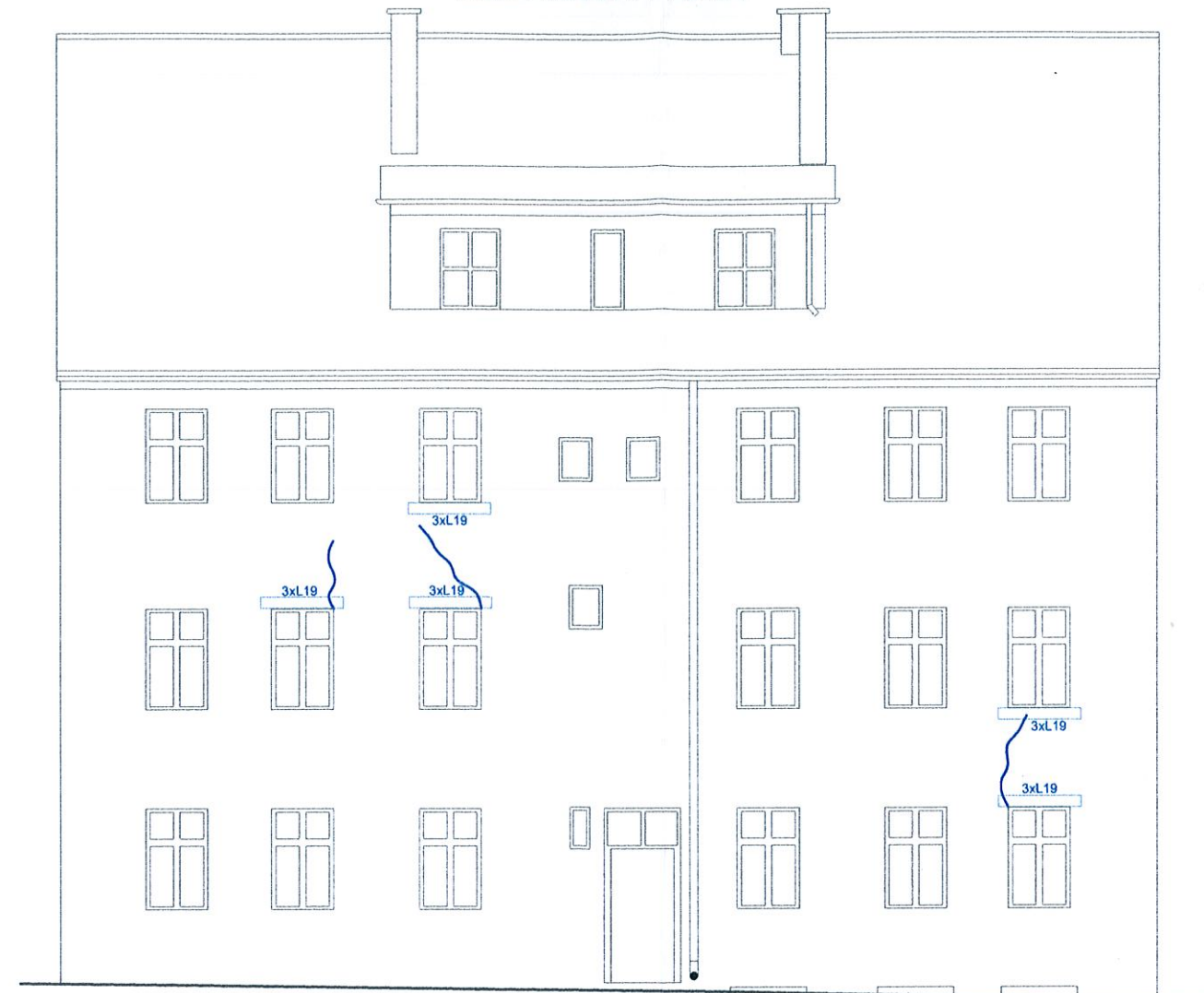
Data: luty 2017r.

Numer rysunku: **2**

ELEWACJA FRONTOWA



ELEWACJA TYLNA

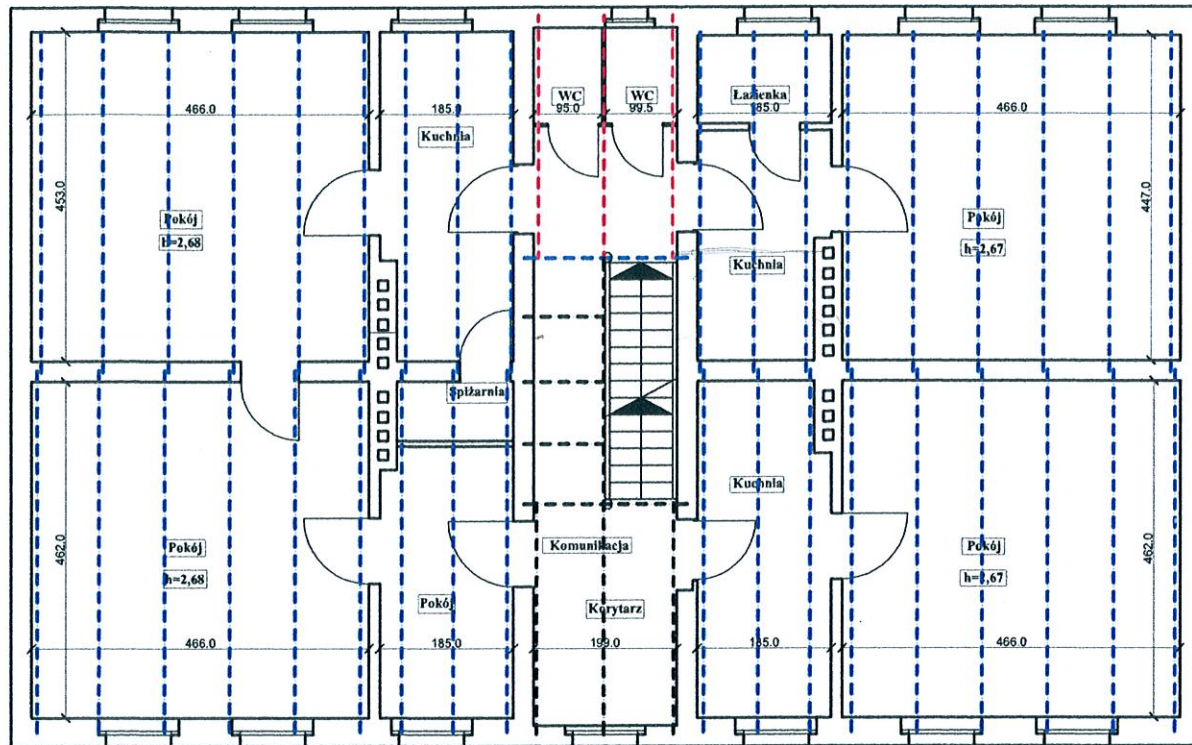


**UWAGI:**

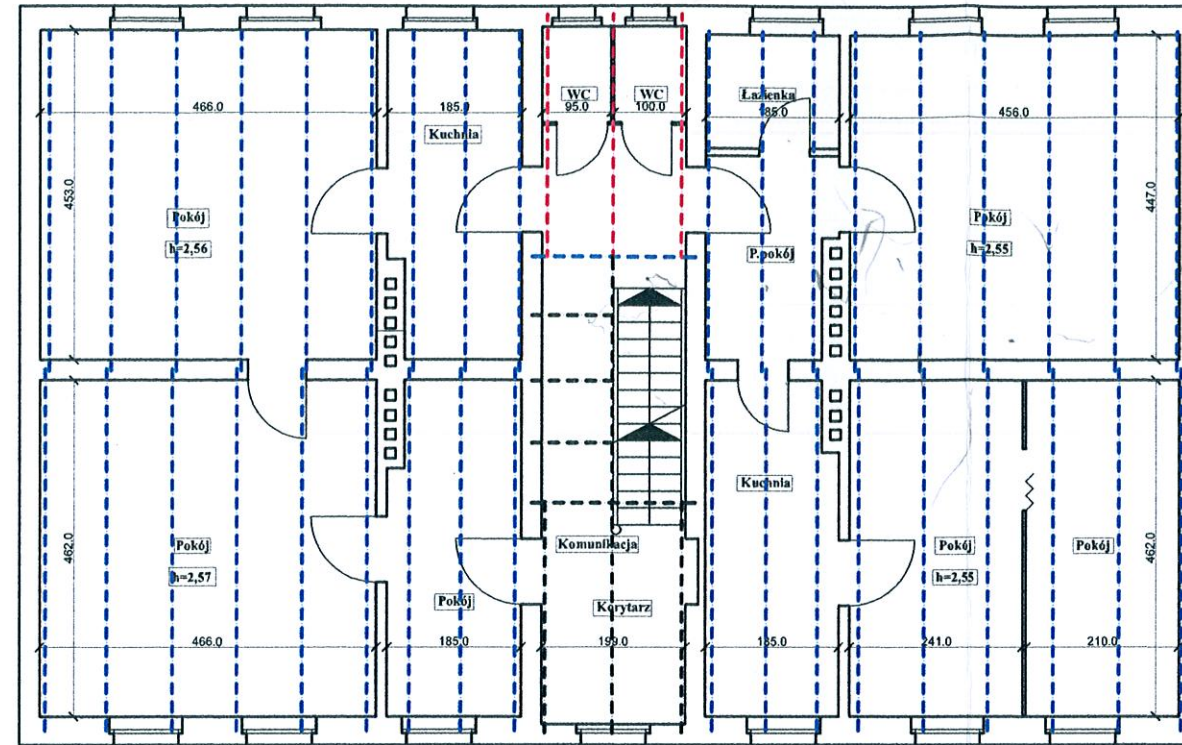
1. Tynk na wszystkich elewacjach należy skuć w miejscach odparzonych i odspojonych
2. Zaznaczone pęknięcia w strefach okiennych spowodowane są złym stanem technicznym nadproży
3. W zaznaczonych miejscach należy wykonać nadproża - w ścianach gr. 25cm 2xL19, w ścianach gr. 41cm 3xL19 /opcjonalnie 2x NSB110, 3x NSB110/ - prefabrykowane lub przemuruwać istniejące
4. Po skuciu tynku w przypadku pojawienia się kolejnych spekań należy wykonać analogicznie nadproża w strefach okiennych
5. W przypadku luźnych cegieł, należy je przemuruwać, ubytki wyspoinować
6. W przypadku ewentualnych pęknięć konstrukcyjnych uwidocznionych po skuciu tynku należy wezwać autora opracowania w celu ich oceny i podania sposobu naprawy
7. Wszystkie okienka piwniczne razem z murkami należy wykonać na nowo
8. Wszystkie okna przewidziane do wymiany /łącznie z piwnicznymi/ należy przystosować w nawiewniki w ościeżnicach
9. Wszystkie nieszczelne rury spustowe należy przywrócić do dobrego stanu technicznego
10. Cokół od strony elewacji frontowej należy całkowicie skuć i wykonać jego odtworzenie

Inwestor:	Miasto Szczecinek Plac Wolności 13 78-400 Szczecinek
Rysunek:	<b>WIDOK ELEWACJI - ELEMENTY DO WZMOCNIENIA</b>
Faza:	Ekspertyza techniczna
Branża:	Konstrukcyjna
<small>OBSLUGA INWESTYCJI mgr inż. Szymon Zmaczyński, EUR ING ul. Limanowskiego 5/7-78-400 Szczecinek Tel.: +48 94 37 464 88 Tel.: +48 698 677 945 E-mail: szymon@zmaczynski.com</small>	
<small>Autor opracowania: mgr inż. Szymon Zmaczyński, EUR ING European Engineer No 32657 ZAP/0043/OWOK/12 ZAP/0110/POOK/14</small>	
<small>szymon@zmaczynski.com   tel: +48 698 677 945</small>	
Tytuł:	<b>Ekspertyza techniczna dotycząca stanu technicznego budynku mieszkalnego wielorodzinnego przy ul. Armii Krajowej 17 na działce nr 646 obręb 13 w Szczecinku</b>
Skala:	1:100
Data:	luty 2017r.
Numer rysunku:	<b>3</b>

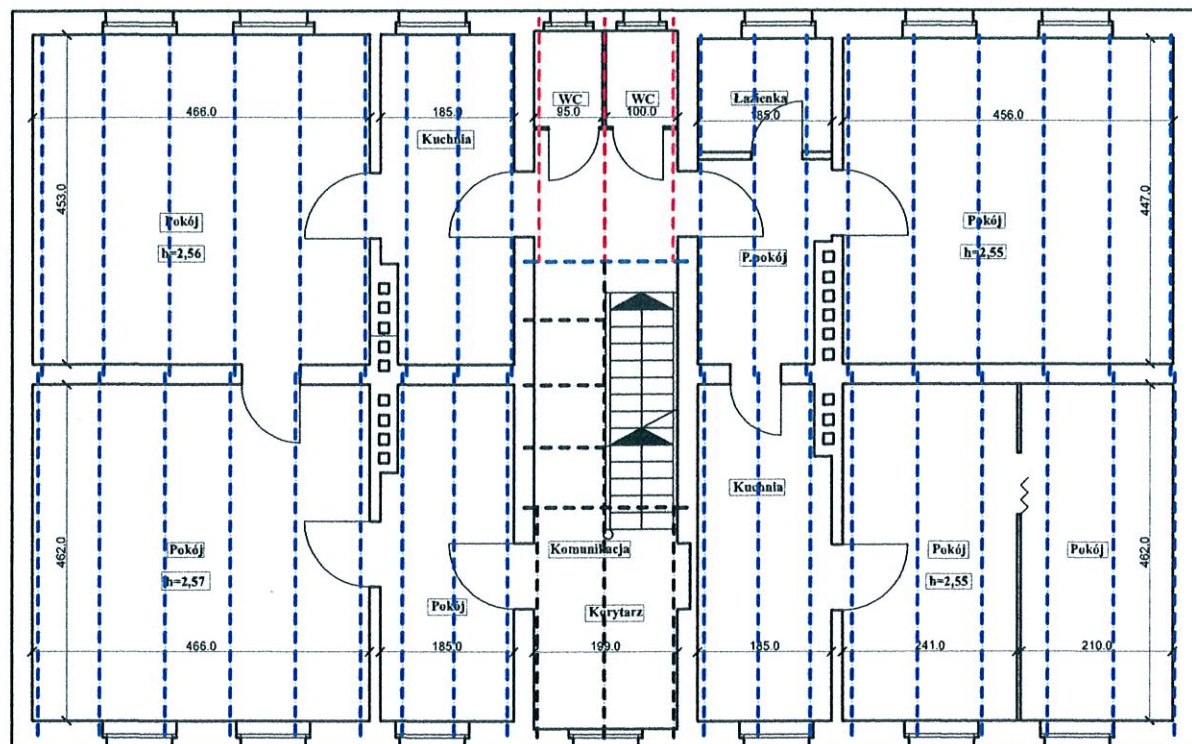
RZUT BELEK STROPOWYCH NAD PARTEREM - ELEMENTY DO WZMOCNIENIA I WYMIANY



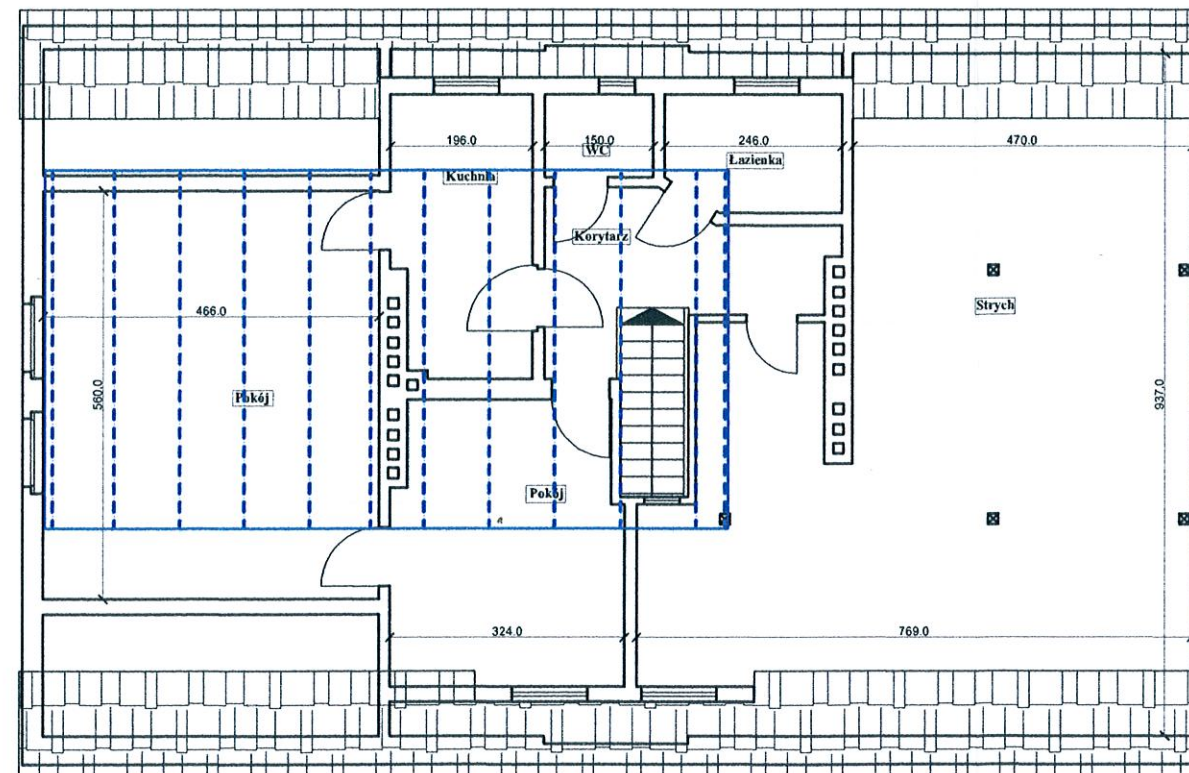
RZUT BELEK STROPOWYCH NAD I PIĘTREM - ELEMENTY DO WZMOCNIENIA I WYMIANY



RZUT BELEK STROPOWYCH NAD II PIĘTREM - ELEMENTY DO WZMOCNIENIA I WYMIANY



RZUT BELEK STROPOWYCH NAD PODDASZEM - ELEMENTY DO WZMOCNIENIA I WYMIANY

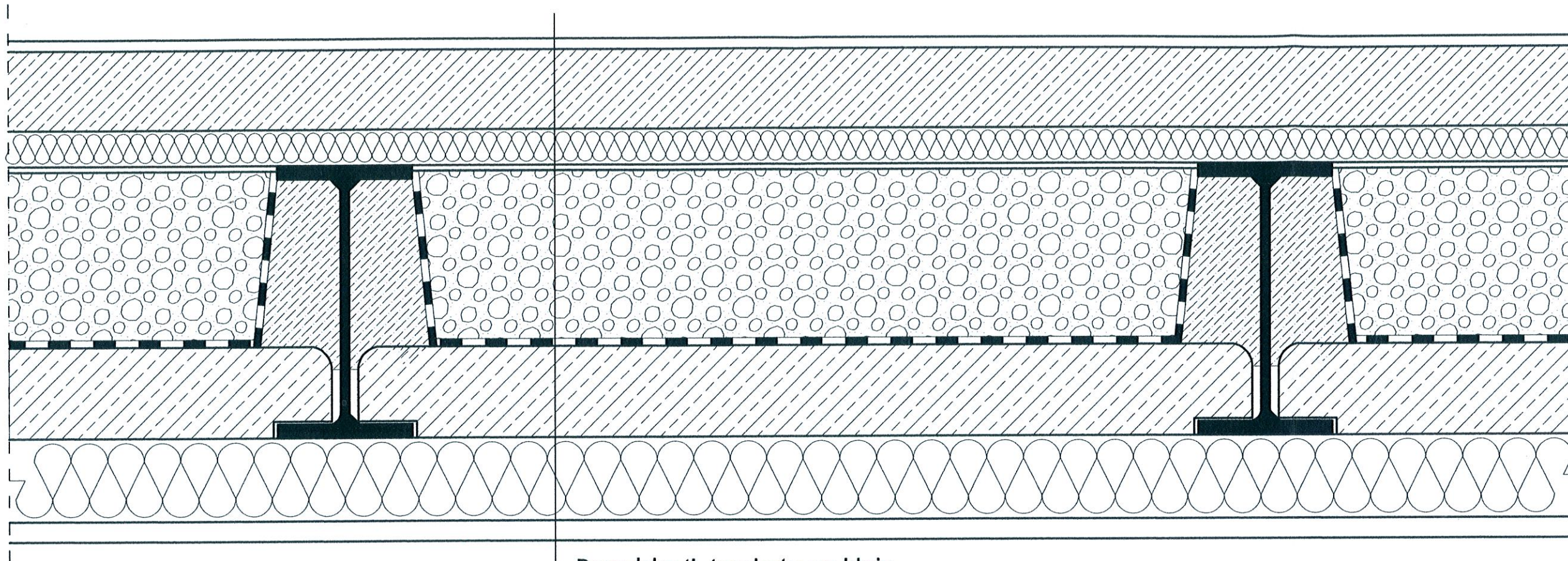


- UWAGI:**
1. W istniejących odkrywkach stropu stwierdzono wymiar belek 180x200mm. Belki nad lokalem mieszkalnym na poddaszu nr 10 wymiar 80x160mm.
  2. Strop wykonany na każdej z kondygnacji w sposób analogiczny tj. belki jednoprzęsłowe oparte na ścianach podłużnych
  3. Konstrukcja stropu ze ślepym z podłogą gr. 32mm, podsufitka 20mm oraz deski ślepego pułapu gr.20mm
  4. Wypełnienie przestrzeni międzybelkowych stanowi gruz oraz polepa gliniana - grubość wypełnienia około 10-12cm
  5. Belki stropowe zaznaczone kolorem niebieskim należy wzmocnić wg wytycznych w ekspertyzie technicznej lub wymienić
  6. Belki stropowe zaznaczone kolorem czerwonym należy bezwzględnie wymienić w trybie pilnym - do czasu ich wymiany należy je podstemplować



**BELKI DO WZMOCNIENIA**  
**BELKI DO WYMIANY**

Investor:	Miasto Szczecinek Plac Wolności 13 78-400 Szczecinek
Rysunek:	<b>WIDOK BELEK STROPOWYCH - ELEMENTY DO WZMOCNIENIA</b>
Faza:	Ekspertyza techniczna
Branża:	Konstrukcyjna
OBŚLUGA INWESTYCJI mgr inż. Szymon Zmaczyński, EUR ING ul. Limanowskiego 5/7, 78-400 Szczecinek Tel.: +48 94 37 454 88 Tel.: +48 698 677 945 E-mail: szymon@zmaczynski.com	
Autor opracowania: mgr inż. Szymon Zmaczyński, EUR ING European Engineer No 32657 ZAP/0043/OWOK/12 ZAP/0110/POOK/14	
szymon@zmaczynski.com	tel: +48 698 677 945
Tytuł:	<b>Ekspertyza techniczna dotycząca stanu technicznego budynku mieszkalnego wielorodzinnego przy ul. Armii Krajowej, 17 na działce nr 646 obręb 13 w Szczecinku</b>
Skala:	1:100
Data:	luty 2017r.
Numer rysunku:	<b>4</b>



- Posadzka tj. terakota na kleju

---

- Jastrych 4 - 6 cm np. Weber.Floor  
MixoKret zbrojony siatką Ø8mm w  
oczku co 15cm

---

- Izolacja akustyczna min. 2 cm

---

- Szpryc cementowy 0,5 cm

---

- Leca® KERAMZYT izolacyjny M, gr. 3 - 9 cm

---

- Paroizolacja

---

- Płyta stropu WPS 98x40cm

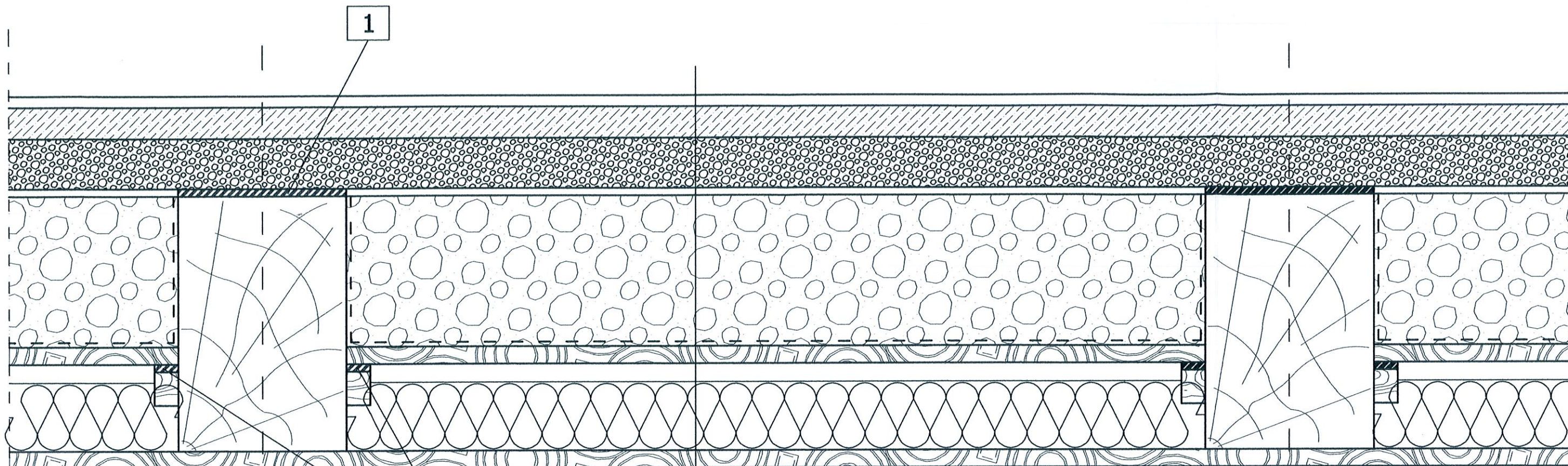
---

- Styropian gr. 6cm mocowany mechanicznie

---

- Siatka z klejem + Tynk cementowy

Inwestor:	Miasto Szczecinek Plac Wolności 13 78-400 Szczecinek
Rysunek:	<b>PRZEKRÓJ PRZEZ STROP NAD PIWNICĄ - KONCEPCJA NAPRAWY</b>
Faza:	Ekspertyza techniczna
Branża:	Konstrukcyjna
<small>OBŚLUGA INWESTYCJI mgr inż. Szymon Zmaczyński, EUR ING ul. Limanowskiego 5/7, 78-400 Szczecinek Tel.: +48 94 37 464 88 Tel.: +48 698 677 945 E-mail: szymon@zmaczynski.com</small>	
<small>Autor opracowania: mgr inż. Szymon Zmaczyński, EUR ING European Engineer No 32657 ZAP/0043/OWOK/12 ZAP/0110/POOK/14 szymon@zmaczynski.com   tel: +48 698 677 945</small>	
Tytuł:	<b>Ekspertyza techniczna dotycząca stanu technicznego budynku mieszkalnego wielorodzinnego przy ul. Armii Krajowej 17 na działce nr 646 obręb 13</b>
Skala:	1:50
Data:	styczeń 2017r.
Numer rysunku:	<b>5</b>



1 Przekładki z filcu 0,5 - 1,0 cm

Posadzka

Płyty suchego jastrychu gr. 2,5 cm

Leca® KERAMZYT podsypkowy, gr. 2 - 10 cm

Szpryc cementowy 0,5 cm

Leca® KERAMZYT izolacyjny L, gr. >8 cm

Membrana paroprzepuszczalna np. papier woskowy

Deski wsuwki - ślepego pułapu

Wełna mineralna

Istniejąca podsufitka

Inwestor:	Miasto Szczecinek Plac Wolności 13 78-400 Szczecinek
Rysunek:	<b>PRZEKRÓJ PRZEZ STROP NAD LOKALAMI MIESZKALNYMI - KONCEPCJA REMONTU</b>
Faza:	Ekspertyza techniczna
Branża:	Konstrukcyjna
<small>OBŚLUGA INWESTYCJI mgr inż. Szymon Zmaczyński, EUR ING ul. Limanowskiego 5/7, 78-400 Szczecinek Tel.: +48 94 37 464 88 Tel.: +48 698 677 945 E-mail: szymon@zmaczynski.com</small>	
<small>Autor opracowania: mgr inż. Szymon Zmaczyński, EUR ING European Engineer No 32657 ZAP/0043/OWOK/12 ZAP/0110/POOK/14 szymon@zmaczynski.com   tel: +48 698 677 945</small>	
Tytuł:	<b>Ekspertyza techniczna dotycząca stanu technicznego budynku mieszkalnego wielorodzinnego przy ul. Armii Krajowej 17 na działce nr 646 obręb 13</b>
Skala:	1:50
Data:	styczeń 2017r.
Numer rysunku:	<b>6</b>