

ZAWARTOŚĆ OPRACOWANIA :

- OPIS TECHNICZNY
- DOKUMENTACJA FOTOGRAFICZNA STANU ISTNIEJĄCEGO
- OPINIA ORNITOŁOFIGICZNA
- CZĘŚĆ RYSUNKOWA

P1. PLAN SYTUACYJNY	SKALA 1;500
I1. INWENTARYZACJA - EL. ZACHODNIA	SKALA 1;100
I2. INWENTARYZACJA - EL. WSCHODNIA	SKALA 1;100
I3. INWENTARYZACJA - EL. WSCHODNIA	SKALA 1;100
I4. INWENTARYZACJA - EL. PÓŁNOCNA	SKALA 1;100
A1. WIDOK PIERZEI UL. WYSZYŃSKIEGO	SKALA 1:200
A2. WIDOK OD STRONY PODWÓRZY	SKALA 1:200
A3. ELEWACJA ZACH. -ZAKRES ROBÓT	SKALA 1:100
A4. ELEWACJA WSCH. -ZAKRES ROBÓT	SKALA 1:100
A5. ELEWACJA WSCH. -ZAKRES ROBÓT	SKALA 1:100
A6. ELEWACJA PŁN. -ZAKRES ROBÓT	SKALA 1:100
A7. ELEWACJA ZACH -KOLORYSTYKA	SKALA 1:100
A8. ELEWACJA WSCH. -KOLORYSTYKA	SKALA 1:100
A9. ELEWACJA WSCH. -KOLORYSTYKA	SKALA 1:100
A10. ELEWACJA PŁN. -KOLORYSTYKA	SKALA 1:100

- SPECYFIKACJA TECHNICZNA
- KOSZTORYS I KSIĄŻKA PRZEDMIARÓW

OPIS TECHNICZNY

DO PROJEKTU BUDOWLANEGO REMONTU I ELEWACJI Z DOCIEPLENIEM, Z WYMIANĄ STOLARKI OKIENEK PIWNICZNYCH BUDYNKU MIESZKALNEGO WIELORODZINNEGO W SZCZECINKU PRZY UL. WYSZYŃSKIEGO 80 DZIAŁKA NR 945, 811/6, 811/4, 812/4 OB.13

1.0 PODSTAWA OPRACOWANIA

- Umowa i uzgodnienia z Inwestorem.
- Wizja lokalna i inwentaryzacja budowlana.
- Obowiązujące normy i przepisy budowlane.
- Wypis i wyrys z planu zagospodarowania
- Pozytywne zaopiniowanie projektu przez MKZ w Szczecinku

2.0 PRZEDMIOT I CEL OPRACOWANIA

Przedmiotem opracowania jest projekt remontu elewacji budynku polegający na wymianie okładzin tynkowych wraz z uzupełnieniem detalu architektonicznego na elewacji od ul. Wyszyńskiego oraz docieplenia ścian od strony podwórza, jak również ścian znajdującej się w części podwórza oficyny stanowiącej integralną część budynku. Projekt przewiduje zaproponowanie nowych powłok malarskich wraz z kolorystyką ścian zewnętrznych i odtworzeniem i uzupełnieniem elementów architektonicznych elewacji – fugowanie, opaski przyokienne, docieplenie i wykonanie izolacji przeciwwilgociowej ścian cokołu na elewacji od strony podwórza, remont betonowej opaski budynku,. Dodatkowo projektowane jest wymiana okien w piwnicach budynku, odświeżenie drzwi wejściowych oraz remont schodków kamiennych w części budynku od strony podwórza.

Celem niniejszego opracowania jest poprawieniem stanu technicznego i estetyki ścian zewnętrznych budynku.

3.0 LOKALIZACJA I DANE TECHNICZNE BUDYNKU

W skład posesji zlokalizowanej w przy ul. Wyszyńskiego 80 w Szczecinku na działce nr 945 i 811/6 obręb 13 wchodzi trzy budynki mieszkalne wielorodzinne z

dziedzińcem wewnętrznym. Budynek główny od strony ulicy Wyszyńskiego to budynek trzykondygnacyjny oraz z wysoko posadowionymi piwnicami doświetlonymi okienkami piwnicznymi, będący fragmentem pierzei ulicy i stanowiący jej istotny kompozycyjny element. Jest to budynek 1- klatkowy. Budynek przylega ścianami szczytowymi do budynków sąsiednich tworzących pierzeję ulicy. Drugim budynkiem będącym przedmiotem niniejszego opracowania jest budynek oficyny. Jest to budynek trzykondygnacyjny (w tym kondygnacja strychu) , podpiwniczony przylegający od strony zachodniej do głównego budynku od strony ul. Wyszyńskiego. od strony południowej ścianą szczytową przylega do budynku oficyny zlokalizowanego na sąsiedniej działce nr 812/4. Trzecim obiektem na omawianej działce jest jednokondygnacyjna oficyna będąca przedłużeniem wyżej omawianego budynku. Wszystkie omawiane budynki wybudowane są w technologii tradycyjnej, murowane z cegły ceramicznej, podpiwniczone z dachem o konstrukcji drewnianej, dwuspadowym (budynek główny) i pulpitowym (oficyny) o nachyleniu połąci ok. 10-15stopni, krytym papą. Wejście główne do budynku zlokalizowane jest od ul. Wyszyńskiego.

Wejście do budynku oficyny zlokalizowane jest od strony podwórza na północnej elewacji budynku. Lokalizacja budynków przedstawiona została na planie sytuacyjnym.

Ściany zewnętrzne i wewnętrzne

Ściany zewnętrzne murowane warstwowe z cegły ceramicznej gr. 38cm,

Ściany wewn. konstrukcyjne murowane z cegły ceramicznej gr. 25cm, działowe murowane z cegły ceramicznej.

Stropy - nad piwnicami – strop odcinkowy na belkach stalowych , w części poddaszowej strop drewniany,

Dach –konstrukcja drewniana- dwuspadowy i pulpitowy konstrukcji krokwiowo – płatwiowej

Kominy murowane z cegły ceramicznej pełnej,

Pokrycie dachu –papa,

Stolarka zewnętrzna –okienna - PCV w kolorze białym , drzwi zewnętrzne do klatek – drewniane, okienka piwniczne częściowo drewniane i PCV.

Działka jak i budynki podłączone są do następującego uzbrojenia miasta Szczecinek

- Instalacji wodociągowej,
- Kanalizacji sanitarnej.
- Sieci c.o.,
- Instalacji gazowej
- Instalacji elektroenergetycznej.
- Instalacji telefonicznej.
- Instalacji TV

Stan techniczny budynku - średni i zły (oficyny) .

Powierzchnia zabudowy budynku – 211,0m² ,39,0m² (oficyny)

Wysokość zabudowy : 11,70m, (bud. główny) 11,2 m, 5,6m (oficyny)

Kubatura -2468m³(bud. główny) 302m³, 67,2m³ (oficyny)

4.0 OPIS STANU ISTNIEJĄCEGO ELEWACJI

Budynek główny na działce 945

Elewacja od strony ul. Wyszyńskiego z wyraźnie zaznaczonym, bogatym detalem architektonicznym- opaski okienne, gzymsy parapetowe, okapowe, plastrony, pilastru oraz fragmenty ścian boniowanych.

Budynek główny i oficyna na działce 811/6

Elewacja północna oraz wschodnia bez detalu architektonicznego - ściany popękane wymagające remontu i zabezpieczenia.

Elewacje od strony podwórza bez wyraźnego detalu architektonicznego w stanie b. złym wymagające remontu.

Okna dwuskrzydłowe o symetrycznym pionowym oraz poziomym podziale szprosów.

Okna PCV w kolorze białym. W części cokołowej okienka piwniczne -w stanie b. złym.

Tynki na elewacjach cementowo- wapienne częściowo odparzone i popękane. Stan tynków kwalifikuje je do całkowitego skucia.

Rury spustowe i rynny kwalifikujące się do wymiany.

Dach budynku w stanie dobrym po remoncie.

Drzwi wejściowe do klatki schodowej drewniane z domofonem.

Cokół budynku- okładzina kamienna i ceglana- od strony ul. Wyszyńskiego zachowana w całości - do remontu i oczyszczenia, od strony podwórza częściowo zniszczona i zatynkowana. Od strony podwórza elementy studzienek wejściowych , murków w stanie złym kwalifikujące się do remontu.

DOKUMENTACJA FOTOGRAFICZNA







5.0 OPIS ROBÓT REMONTOWO - BUDOWLANYCH ELEWACJI

Remont przedmiotowej elewacji przewiduje:

- 5.1 Remont elewacji frontowej- bez docieplania - od strony ul. Wyszyńskiego.
Ze względu na zapis w załączonym wypisie i wyrysie z planu zagospodarowania przestrzennego „Armii Krajowej” zabrania się docieplania elewacji frontowej omawianego budynku.
Istniejące tynki po uprzednim sprawdzeniu ich stanu należy odkuć, pozostałe zabezpieczyć jednokrotnym gruntowaniem.
Wszystkie elementy dekoracyjne należy zinwentaryzować a następnie odtworzyć- gzymsy okapowe, cokołowe, międzyokienne, płyciny i pilastry, opaski okienne, plastry i bonie.
Zastosować należy cienkowarstwową wyprawę elewacyjną – tynk silikonowy o strukturze baranek - tło, oraz w strukturze gładkiej- elementy dekoracyjne w systemie Baunit lub innym zamiennym.
tynki barwione w masie z dodatkowym jednokrotnym malowaniem farbą silikonową wg. przedstawionej poniżej kolorystyki. Rysunki elewacji w dalszej części projektu.
- 5.2 Wykonanie remontu istniejącego cokołu budynku - od strony ul. Wyszyńskiego.
Elementy istniejącej okładziny kamiennej i ceglanej należy oczyścić i zaimpregnować. Fugi po uprzednim sprawdzeniu ich stanu należy uzupełnić lub wymienić.
- 5.3 Wykonanie remontu z dociepleniem elewacji budynku -od strony podwórza.
Istniejące tynki elewacji należy są odparzone, popękane i w złym stanie technicznym - należy je odkuć, uzupełnić w 100% i zagruntować pod docieplenie elewacji. Elewacja ocieplona będzie płytami styropianowymi gr. 15cm w systemie BAUNIT lub zamiennym. Tynki na elewacji proponuje silikonowe barwione w masie z jednokrotnym malowaniem farbą silikonowa w systemie BAUNIT lub zamiennym. Proponuje się wykonanie opasek okiennych z elementów gotowych, styropianowych dr. 2cm i szerokości 12cm.
Dodatkowo należy wymienić parapety wykonane z blachy powlekanej - kolor RAL 7004.
Ze względu na zmianę grubości ścian należy wykonać wymianę obróbek blacharskich blacha powlekana- kolor RAL 7004. oraz przedłużenie elementów konstrukcji dachowej oraz przekrycia.
- 5.4 Wykonanie remontu istniejącego cokołu budynku - od strony przejazdu oraz podwórza.
Elementy istniejącej okładziny kamiennej, która przeznaczona jest do remontu bez jej zakrywania należy oczyścić i zaimpregnować. Fugi po uprzednim sprawdzeniu ich stanu należy uzupełnić lub wymienić. Należy przyjąć iż 100% okładziny ceglanej kwalifikuje się do remontu i docieplenia wg. opisu poniżej.
Docieplenie ścian po uprzednim skuciu i zabezpieczeniu podłoża należy docieplić styropianem twardym EPS 100 gr. 5cm do ław fundamentowych.
Docieplenia należy zastosować również poniżej istniejącej okładziny kamiennej przeznaczonej do odkrycia. Ściany cokołu tynkowane tynkiem

żywicznym w systemie BAUMIT lub zamiennym. Kolor według zamieszczonej poniżej kolorystyki. Istniejące tynki elewacji cokołu są odparzone, popękane i w złym stanie technicznym - należy je odkuć, uzupełnić w 100% i zagruntować pod docieplenie elewacji. Dodatkowo przewiduje się wykonanie izolacji przeciwwilgociowej ścian piwnic do poziomów łąw fundamentowych. Po przygotowaniu ścian należy pokryć je dwoma warstwami izolacji przeciwwilgociowej typu STYRBIT lub zamiennym. Na tak przygotowaną ścianę proponuje się wyklejenie w wymienionych płyty styropianu EPS 100 gr. 5cm z ich dodatkowym zewnętrznym przykryciem siatką z klejem. wierzchnią warstwę izolacji przeciwwilgociowej stanowić będzie dodatkowa warstwa STYRBITU oraz zewnętrzna powłoka z folii kubełkowej.

5.5

KOLORYSTYKA - SYSTEM BAUMIT

OPASKI OKIENNE, GZYMSY- PARTER	-	KOLOR 0337
OPASKI OKIENNE, GZYMSY- 1 PIĘTRO	-	KOLOR 0334
ŚCIANY POWYŻEJ COKOŁU- 1 PIĘTRO	-	KOLOR 0337
ŚCIANY POWYŻEJ COKOŁU - PARTER	-	KOLOR 0334
ŚCIANY COKOŁU OD STRONY PODWÓRZA	-	KOLOR M330

5.6 Wymiana stolarki okiennej w okienkach piwnicznych.

Okna uchylne z PCV w kolorze białym, rozwierno-uchylne, jednoskrzydłowe. Należy zachować istniejące podziały w okienkach oraz nie zmieniać istniejącego wymiaru otworu okiennego.

UWAGA: Stolarka nawiązuje kompozycją, proporcją i podziałem do oryginalnej z zachowaniem wielkości otworu.

5.4 Wykonanie remontu opaski betonowej od strony podwórza.

5.5 Wymiana rur spustowych oraz rynien- blacha ocynkowana. Odprowadzenie wód deszczowych do istniejącej instalacji kanalizacji deszczowej.

5.6 remont i odmalowanie drzwi wejściowych od strony podwórza,.

5.7 Remont podbitki dachowej od strony dziedzińca wewnętrznego polegający na oczyszczeniu i odmalowaniu lakierobejcą w kolorze kasztanowym elementów drewnianych konstrukcji dachu i podbitki.

5.8 Renowacja elewacji dobudówek od strony wschodniej elewacji. Okładzinę drewnianą należy wymienić oraz zaimpregnować lakierobejcą- kolor dobrać w nadzorze. Dodatkowo proponuje się remont konstrukcji daszków poprzez zaimpregnowanie elementów konstrukcyjnych i pomalowanie lakierobejcą- kolor w nadzorze. Elementy murowanych ścian zabezpieczyć i wyremontować jak w punkcie 5.4.

5.9 Remont schodów kamiennych prowadzących do wejścia głównego od strony podwórza. Dodatkowo przewiduje się wykonanie balustrad stalowych

malowanych farbą proszkową w kolorze RAL 7004.

- 5.10 Remont studzienek i schodów zejściowych do piwnic - ściany studzienek - analogicznie jak w punkcie 5.4. Na biegach projektuje się okładzinę z płytek gresowych na zaprawie mrozoodpornej.

6.0 WARUNKI FIZYCZNE I TECHNICZNE WYKONANIA ROBÓT

6.1 WARUNKI FIZYCZNE WYKONANIA ROBÓT

Roboty remontowe można wykonywać tylko przy bezdeszczowej pogodzie przy temperaturze nie mniejszej niż +5 °C i w miejscach nie narażonych na bezpośrednie nasłonecznienie, a latem temperatura nie większa niż 25°C.

6.2 NADZÓR TECHNICZNY NAD ROBOTAMI

Ze względu na szczególny charakter robót remontowych powinny być one wykonane przez wykwalifikowanych pracowników i pod systematycznym nadzorem technicznym. Warunki te mogą być spełnione w przypadku prowadzenia robót przez przedsiębiorstwo posiadające doświadczenie do prowadzenia tego typu robót. Niezależnie od stałego nadzoru technicznego prowadzonego przez wykonawcę robót powinien być prowadzony również nadzór autorski i inwestorski.

6.3 ODBIÓR WYKONANIA ROBÓT

W czasie wykonywania robót remontowych należy przeprowadzać następujące odbiory częściowe robót:

- odbiór wykonania remontu elewacji
- odbiór wykonania docieplenia
- odbiór wykonania izolacji przeciwwilgociowej
- odbiór i sprawdzenie odwodnienia studzienek
- sprawdzenie osadzenia okien piwnicznych

Wszystkie roboty powinny być odebrane na poszczególne ściany budynku. Po zakończeniu wszystkich robót powinien być dokonany odbiór końcowy.

6.4 WYMAGANIA BHP

Zespoły montażowe powinny być przeszkolone w zakresie eksploatacji urządzeń transportu pionowego i pracy na rusztowaniach. Pracownicy powinni posiadać stosowne dokumenty uprawniające ich do pracy na wysokości.

6.5 ZALECENIA SPECJALNE

W trakcie wykonywania remontu ścian zewnętrznych należy zwrócić uwagę na:

- wykonanie kolorystyki budynku wg projektu,
- roboty prowadzić pod nadzorem osób uprawnionych,
- poszczególne etapy robót podlegają odbiorze technicznemu,

7. Wpływ projektowanej inwestycji na środowisko.

Ze względu na przeznaczenie i charakter, projektowana inwestycja nie ma negatywnego wpływu na środowisko i otoczenie.

Działka nie jest wpisana do rejestru zabytków ale podlega ochronie konserwatorskiej na mocy zapisów w planie zagospodarowania przestrzennego "Armii Krajowej"

Działka nie znajduje się na terenie górniczym.

8. Charakterystyka ekologiczna.

Wytwarzane odpady stałe - gromadzone w kontenerach, wywożone przez służby oczyszczania miasta.

Emisja hałasu, wibracji, promieniowania – nie występuje.

Budynek nie ma ujemnego wpływu na glebę, wody powierzchniowe i przyziemne.

Przyjęte w projekcie rozwiązania przestrzenne, funkcjonalne i techniczne nie powodują negatywnego wpływu na środowisko przyrodnicze, zdrowie ludzi oraz istniejące budynki sąsiednie.

opracował:
architekt Tomasz Wolanin

BIURO PROJEKTOWE „ARCHITRAW”
Tomasz Wolanin architekt
78-400 Szczecinek, ul. Wierzbowa 4
NIP 898-176-69-86 TEL. 501 381 751

SPECYFIKACJA TECHNICZNA
Wykonania i odbioru robót budowlanych

REMONTU ELEWACJI Z DOCIEPLENIEM ORAZ IZOLACJĄ
PRZECIWWILGOCIOWĄ ŚCIAN PIWNIC OD STRONY PODWÓRZA
ORAZ WYMIANĄ STOLARKI OKIENNEJ W PIWNICACH BUDYNKU
MIESZKALNEGO WIELORODZINNEGO
W SZCZECINKU
78-400 SZCZECINEK
ul. WYSZYŃSKIEGO 80
DZIAŁKA EW. 812/4, 811/4, 945 OBRĘB 13

SPECYFIKACJA TECHNICZNA wykonania i odbioru robót budowlanych

Zawartość opracowania:

1. Wstęp.
2. Materiały.
3. Sprzęt.
4. Transport.
5. Wykonanie robót.
6. Kontrola jakości robót.
7. Obmiar robót.
8. Odbiór robót.
9. Przepisy związane.

1. Wstęp.

1.1. Przedmiot ST.

Przedmiotem niniejszej Specyfikacji Technicznej są wymagania dotyczące wykonania i odbioru robót budowlanych remontu elewacji z dociepleniem, oraz izolacji przeciwwilgociowej ścian piwnic i wymiany stolarki okiennej w cz. piwnic i strychu w budynku mieszkalnym wielorodzinnym w Szczecinku przy ul. Wyszyńskiego 82.

1.2. Zakres stosowania Specyfikacji Technicznej.

Specyfikacja Techniczna jest stosowana jako dokument przetargowy i kontraktowy przy zleceniu i realizacji robót budowlanych wymienionych w punkcie 1.1

1.3. Zakres robót objętych ST.

Ustalenia zawarte w niniejszej specyfikacji dotyczą prowadzenia robót budowlanych przy wykonaniu zamierzenia budowlanego jak w punkcie 1.1. i obejmują:

A) Wykonanie robót budowlanych termoizolacyjnych izolacji cieplnej pionowych ścian zewnętrznych od strony podwórza i ścian szczytowych w tym:

- a) ocieplenie ścian zewnętrznych elewacji płytami styropianowymi w systemie Baunit lubw zamiennym warstwą o grubości 15,0 cm,
- b) ocieplenie ścian zewnętrznych poniżej poziomu cokołu płytami styropianowymi - styropianem twardym EPS 100 gr. 5cm do ław fundamentowych

B) Wykonanie robót w zakresie remontu elewacji budynku w tym :

- a) oczyszczenie istniejących okładzin tynkowych wraz z uzupełnieniem partii odparzonych i uszkodzonych oraz zagruntowanie,
- b) izolacja przeciwwilgociowa elewacji w części cokołowej- należy pokryć je dwoma warstwami izolacji przeciwwilgociowej typu STYRBIT lub zamiennym, zewnętrzne przykrycie siatką z klejem. wierzchnią warstwę izolacji przeciwwilgociowej stanowić będzie dodatkowa warstwa STYRBITU oraz zewnętrzna powłoka z folii kubełkowej.
- c) wymianę obróbek blacharskich i parapetów,
- d) wykonanie tynków zewnętrznych w technologii tradycyjnej- tynk silikonowy barwiony w masie o strukturze baranek i gładkiej- pilastry, opaski okienne i gzymsy od strony ścian nieocieplanych styropianem

- e) wykonanie tynków zewnętrznych silikonowych barwionych w masie w technologii lekkiej mokrej strukturze baranek lub kornik i gładkiej- o uziarnieniu 1,5mm w systemie tynków BAUMIT lub zamiennym
- f) wykonanie powłok malarskich z zastosowaniem farb silikonowych w systemie BAUMIT- kolorystyka wg. opisu technicznego,
- g) wykonanie tynków żywicznych na cokole- kolorystyka wg. opisu technicznego,
- h) wykonanie nowych obróbek blacharskich na gzymsach międzyokiennych i cokołowych

C) Wykonanie robót w zakresie remontu elementów takich jak schody, balustrady a także:

- a) Renowacja elewacji werandy drewnianej wejścia do piwnicy. Okładzinę drewnianą należy wymienić oraz zaimpregnować lakierobejca- kolor dobrać w nadzorze. Dodatkowo proponuje się remont konstrukcji daszku werandy poprzez zaimpregnowanie elementów konstrukcyjnych i pomalowanie lakierobejca- kolor w nadzorze.
- b) wykonanie niezbędnych izolacji przeciwwilgociowych przy otworach okiennych. okien piwnic

D) Wykonanie robót w zakresie wymiany stolarki okiennej okien piwnicznych, w tym :

- a) demontaż starej stolarki okiennej,
- b) montaż okien z PCV rozwierno- uchylnych.

E) Wykonanie robót w zakresie remontu istniejącej opaski betonowej wokół budynku od strony podwórza, w tym:

- a) skucie istniejącej zniszczonej opaski,
 - b) wylanie nowej opaski betonowej gr. 15cm na podsypce z materiałów sypkich na podłożu gruntowym.
- F) Wymiana rynien i rur spustowych

1.4. Określenia podstawowe .

Określenia podane w niniejszej ST są zgodne z obowiązującą ustawą Prawo Budowlane , ustawami i rozporządzeniami związanymi z Prawem Budowlanym i obowiązującymi Polskimi Normami.

1.5. Ogólne wymagania dotyczące robót.

Wykonawca robót jest odpowiedzialny za zorganizowanie i prowadzenie robót w sposób zgodny z przepisami bezpieczeństwa i higieny pracy. Odpowiada za jakość wykonywanych robót, wbudowanych materiałów i wyrobów budowlanych, za zgodność z projektem, przepisami i obowiązującymi Polskimi normami oraz zasadami wiedzy technicznej ST, poleceniami nadzoru technicznego , inwestorskiego i autorskiego projektanta .

2. Materiały.

Materiały stosowane do wykonania robót według niniejszej specyfikacji powinny być dopuszczone do obrotu i stosowania w budownictwie.

Wbudowane materiały i wyroby budowlane zgodnie z właściwościami przepisów szczegółowych , powinny posiadać :

- certyfikat zgodności na znak bezpieczeństwa i oznaczenie tym znakiem ,
- świadectwo dopuszczenia (atest),
- ocenę zgodności wyrobu budowlanego z Polską Normą lub aprobatę techniczną .

Każda partia materiałów winna być dostarczona na budowę z kopią certyfikatu i terminem ważności stosowania .

Uwaga! Połączenie płyt styropianowych z innymi elementami budowlanymi lub materiałami – takimi jak ramy okienne, kapniki, parapety, dachy, itp.- musi być wykonane poprzez szczelinę połączeniową wypełnioną taśmą uszczelniającą – patrz wytyczne wykonania.

Na parapety i obróbki blacharskie stosować blachę powlekaną.

Na wykonanie tynków stosować należy:

-tradycyjne tynki silikonowe barwione w masie. o strukturze baranek lub gładkie o uziarnieniu 1,5mm w systemie gotowych tynków BAUMIT lub zamiennym

-tynki silikonowe barwione w masie, w technologii lekkiej mokrej na siatce na elementach ocieplanych w systemie gotowych tynków BAUMIT lub zamiennym

Na wykonanie powłok malarskich stosować farby silikonowe– kolorystyka wg. opisu technicznego.

Na wykonanie nowych rynien i rur spustowych stosować blachę ocynkowaną.

Na wykonanie stolarki okiennej w piwnicach stosować okna PCV w kolorze białym, szklenie mun, 2szybowe, rozwierno-uchylne.

3.Sprzęt.

Wykonawca jest zobowiązany do używania jedynie takiego sprzętu, który odpowiada Rozporządzeniu Ministra Infrastruktury z dnia 06 lutego 2003 r. w sprawie bezpieczeństwa i higieny pracy podczas wykonywania robót budowlanych, (Dz.U. Nr. 47 poz. 401 z dnia 19 marca 2003 r.) a w szczególności w Rozdziale 7 Maszyny i inne urządzenia techniczne, oraz rozdziale 8 Rusztowania i ruchome podesty robocze.

4.Transport.

Wykonawca jest zobowiązany do stosowania jedynie takich sposobów i środków transportu, które nie wpłyną niekorzystnie na jakość wbudowanych materiałów, wyrobów budowlanych i wykonanych robót. Materiały i wyroby budowlane powinny być transportowane zgodnie z zaleceniami ich wytwórcy, w nienaruszonych oryginalnych opakowaniach wytwórcy, chronione przed uszkodzeniami mechanicznymi, chronione przed zmieszaniem, zabrudzeniem. Dostarczenie materiałów i wyrobów do miejsca wbudowania powinno pozwolić na możliwość identyfikacji materiału lub wyrobu budowlanego, oraz ewentualną reklamację i zwrot z budowy z powodu nieprzydatności do wbudowania, upływu czasu zastosowania podanego przez producenta.

5. Wykonanie robót.

Wykonawca przedstawia harmonogram wykonania robót termoizolacyjnych, opracowany przed rozpoczęciem robót. Harmonogram powinien zawierać zestawienie robót oraz okresy ich wykonywania na poszczególnych fragmentach budynku. Wykonawca przystąpi do robót po przejęciu obiektu i terenu robót, sporządzając z tej czynności protokół.

Prowadzenie robót nie powinno stwarzać możliwości powstania uszkodzeń, zniszczeń budynków i mienia znajdującego się w nim, które nie są objęte zakresem robót. Prowadząc roboty wykonawca jest zobowiązany dbać o powierzone mienie, utrzymać porządek, a powstałe śmieci i odpady sukcesywnie usuwać z terenu budowy. Wszystkie odpady powstające w procesie trwania robót należą do wykonawcy. Wszystkie roboty należy prowadzić i wykonać zgodnie z właściwościami ustawy Prawo budowlane, wymogami bezpieczeństwa i higieny pracy, Polskimi Normami, zaleceniami wytwórców pozostałych materiałów i wyrobów budowlanych. Roboty izolacyjne ciepłochronne i elewacyjne wykonać w zgodności z zalecaną technologią, przy sprzyjających warunkach atmosferycznych podanych przez producenta systemu, mający wpływ na jakość i trwałość wykonanych robót i zastosowanych materiałów.

6. Kontrola jakości robót,

Kontrolę jakości robót budowlanych termoizolacyjnych i sanitarnych należy przeprowadzać dla sprawdzenia i zapewnienia zgodności wykonanych robót z deklarowaną ofertą i zawartą umową, a w szczególności dla późniejszego bezpieczeństwa użytkowania głównie instalacji gazowej i kotłowni.

Sprawdzenia i badania będą przeprowadzone w różnych etapach prowadzenia robót i obejmować będą fazy przedstawione w tabeli :

Lp.	Program sprawdzeń i badań	Etap sprawdzeń i badań		
		Przed rozpoczęciem robót	W czasie trwania robót	Po wykonaniu robót
1	Sprawdzenie jakości materiałów i wykonania izolacji przeciwwilgociowej w podziemnych częściach ścian elewacji		+	+
2	Sprawdzenie szczelności ułożenia płyt izolacyjnych.		+	
3	Sprawdzenie wytrzymałości mocowania płyt izolacyjnych, ilości i rozmieszczenia zastosowanych łączników,		+	+
4	Sprawdzenie czy materiał termoizolacyjny nie uległ zawilgoceniu.	+	+	+
5	Sprawdzenie tynkarskiej powłoki końcowej, ciągłości i struktury,	+	+	+
6	Sprawdzanie powłok malarskich - prawidłowości doboru koloru i miejsca wstawienia w elewacji, jakości i równości natężenia poszczególnych barw i odcieni.	+	+	+
7	Sprawdzenie jakości materiałów wykonania stolarki okiennej			+
8	Sprawdzenie wykonania remontu podbitki dachowej		+	+
9	Sprawdzenie jakości materiałów i wykonania obróbek blacharskich			+
10	Sprawdzenie jakości materiałów i wykonania rynien i rur spustowych			+

Kontrolę robót powinien prowadzić nadzór techniczny wykonawcy, jak również inspektor nadzoru zamawiającego.

Generalnie przed przystąpieniem do nowych czynności należy sprawdzić jakość robót już wykonanych, szczególnie robót zanikających, ulegających zakryciu i mających wpływ na bezpieczeństwo eksploatacji.

Przewidywany czas badań i sprawdzeń zaznaczyć w harmonogramie robót.

7. Obmiar.

Obmiary robót dokonuje się z uwzględnieniem wymagań w zakresie sposobu wykonania robót, właściwości materiałów i wyrobów budowlanych, wymagań dotyczących oceny prawidłowości poszczególnych robót oraz zakresu prac, które powinny być ujęte w cenach poszczególnych pozycji przedmiaru i założeń wyjściowych do kosztorysowania.

Dla określenia ilości prac i zużycia materiałów obmiar elementów należy wykonać w następujących jednostkach :

- obróbki blacharskie – m
- izolacja ścian– m²
- zabezpieczenie przeciwwilgociowe– m²
- tynki – m²
- stolarka okienna- szt.

8. Odbiór robót.

Odbiór robót nastąpi w podziale na odbiory częściowe – etapowe, odbiór końcowy oraz odbiór ostateczny.

Odbiór końcowy nastąpi po wykonaniu wszystkich robót budowlanych termoizolacyjnych oraz towarzyszących, określonych do wykonania w projekcie, po wykonaniu kosztorysu powykonawczego.

Odbiór ostateczny nastąpi przed upłynięciem okresu gwarancyjnego -36m-cy i wypłaceniem kaucji gwarancyjnej, lecz nie później jak jeden rok po dokonaniu odbioru końcowego,.

9. Przepisy związane.

PN-82/B-02020 Ochrona cieplna budynków. Wymagania i obliczenia.

PN-61/B-10245 Roboty blacharskie budowlane z blachy stalowej ocynkowanej i cynkowej
Wymagania i badania techniczne przy odbiorze.

PN-65/B-10101 Roboty tynkowe. Tynki szlachetne.
Wymagania i badania techniczne przy odbiorze.

PN-EN 825:1998 Wyroby do izolacji cieplnej w budownictwie.

PN-B-23116:1997 Wyroby do izolacji cieplnej w budownictwie. Filce, maty i płyty z wełny mineralnej

10. Kody CPV na wyszczególnione w specyfikacji roboty budowlane

45442120-4 - Malowanie budowli i zakładanie okładzin ochronnych

45442180-2 - Powtórne malowanie

45442190-5 - Usuwanie warstwy malarskiej

45442300-0 - Roboty w zakresie ochrony powierzchni

45443000-4 - Roboty elewacyjne

45410000-4 – Tynkowanie

45454100-5 - Odnawianie

45261920-9 - Konserwacja dachów

45261320-3 - Kładzenie rynien

45262100-2 - Roboty przy wznoszeniu rusztowań

45262110-5 - Demontaż rusztowań

45262120-8 - Wznoszenie rusztowań

45262690-4 - Remont starych budynków

Tomasz Wolanin



PROJEKT CZĘŚCIOWY PRACĄ ZADANIOWY
 1. PRACOWNIA ARCHYTEKTURALNA I INŻYNIERSKA
 2. BIURO PROJEKTOWE ARCHITRAW
 3. TOMASZ WOLANIN ARCHYTEKT
 4. UL. WIERZBOWA 4
 5. 78-400 SZCZECINEK

PROJEKT REMONTU ELEWACJI Z DOPEŁNIENIEM
 I WYKONANIEM SZKIELETU PRZEBUDOWANEJ STRONY BRAWO
 Z STRONY PODKONIA
 2. WYKONANIE SZKIELETU PRZEBUDOWANEJ STRONY BRAWO
 3. WYKONANIE SZKIELETU PRZEBUDOWANEJ STRONY BRAWO
 4. WYKONANIE SZKIELETU PRZEBUDOWANEJ STRONY BRAWO
 5. WYKONANIE SZKIELETU PRZEBUDOWANEJ STRONY BRAWO

INWESTOR
 ZAKŁAD GOSPODARKI MIESZKANOWEJ
 TOWARZYSTWO BUDOWNICTWA SPOŁECZNEGO Sp. z o.o.
 78-400 SZCZECINEK, UL. CEŚLAKA 6b

PROJEKTANT
 BIURO PROJEKTOWE ARCHITRAW
 TOMASZ WOLANIN ARCHYTEKT
 78-400 SZCZECINEK
 UL. WIERZBOWA 4

TEMAT
 WIDOK PIERZEJ UL. WYSZYŃSKIEGO


PROJEKTOWY	SPR.	DATA	POPEW.
DR. INŻ. ARCH.		01/2014	
TONIEC WOLANIN		01/2014	
SKALA	1:100	ROZK.	A
DATA	01.2014	NR. PISARNI	A1



PROJEKT CHRONIONY PRAWEM AUTORSKIM.
 ROZPOWIEZCZANIE, NIEJESZCZEGO OPACZANIA, JAK TEZ JEJEGO FRAGMENTOW, W TYM KONCEPCJE WYKONANYCH RYSUNKOW,
 A PONADTO UMIESZCZANIE W SYSTEMACH PRZEDCHYWANIA DANYCH - ZA WYDAJENIEM WLASNICZYCH ORGANOW ADMINISTRACJI,
 PRZEDKONCZYCIE W JAKIEKOLWIEK FORMIE, W TYM: ELEKTRONICZNEJ, MECHANICZNEJ, FOTOKOPII, REPRODUKCJI, PRZEKAZU
 ORAZ DOKONYWANIE ZAPISU BEZ ZGODY AUTORA JEST ZABRONIONE I PODLEGA ODPOWIEDZIALNOSCI KARNEJ Z MOCY ART.
 176, 171 I 178 USTAWY Z DNIA 15 LUTEGO 1994R. O PRAWIE AUTORSKIM I PRAWACH POPOWRODZICZNYCH (DZ.U. 2004.262.83 z 1994r.)

PROJEKT REMONTU ELEWACJI Z DOCIEPLENIEM I WYKONANIEM IZOLACJI PRZECIWMILGOCIOWEJ SCIAN PIWNIC OD STRONY PODWORZA Z WYMIANA STOLARKI OKIENK PIWNICZNYCH BUDYNKU MIESZKALNEGO WIELORODZINNEGO DZIAŁKA EW. 945, 811/4 I 812/4 OBR.13 SZCZECINEK - UL. WYSZYŃSKIEGO 80

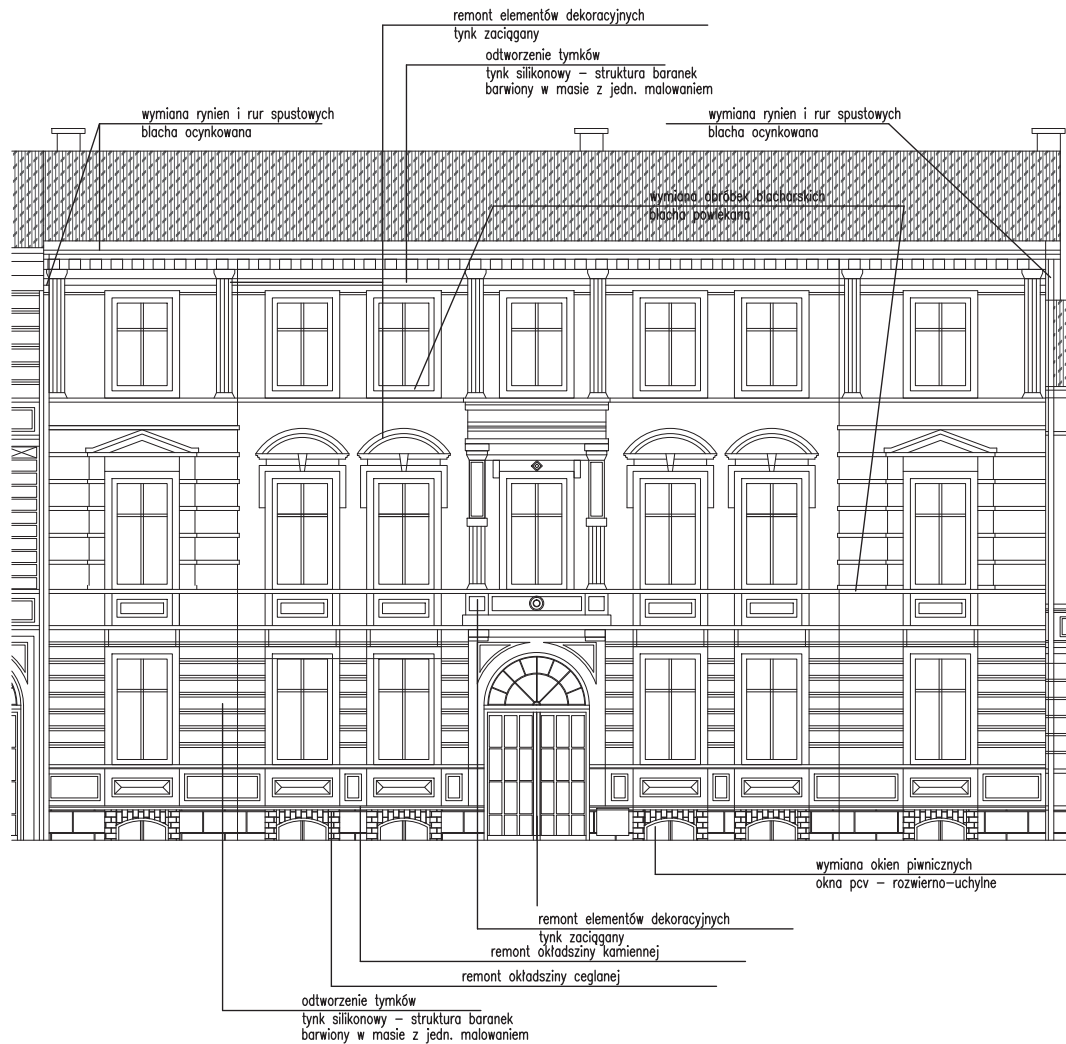
INWESTOR
 ZAKŁAD GOSPODARKI MIESZKANIOWEJ
 TOWARZYSTWO BUDOWNICTWA SPOŁECZNEGO Sp. z o.o.
 78-400 SZCZECINEK, UL. CIEŚLAKA 6b

PROJEKTANT

 BIURO PROJEKTOWE ARCHITRAW
 TOMASZ WOLANIN ARCHITEKT
 78-400 SZCZECINEK
 NIP - 898-176-69-86
 TEL. 501 381 751
 UL. WIERZBOWA 4

TEMAT
 WIDOK OD STRONY PODWÓRZY

PROJEKTANCI	UPR.	DATA	PODPIS
MGR INŻ. ARCH. TOMASZ WOLANIN	84/07/DZIA	01.2014	

SKALA	INDEKS
1:200	A
DATA	NR. RYSUNKU
01.2014	A2



PROJEKT CHRONIONY PRAWEM AUTORSKIM.
 PRZEWIDZIANIE NIEJASZCZEGO OPRAWIANIA, JAK TEŻ JEJEGO FRAGMENTÓW, W TĘJ KONCEPCJI WYKONAWCZYCH RYSUNKÓW,
 A PONADTO UMIESZCZENIE W SYSTEMACH PRZECIWIWILGOCIOWYCH ŚCIAN - ZA WYJĄTKIEM MIEJSCOWYCH OGRANICZEŃ ADMINISTRACYJNYCH,
 PRZEZNACZANIE W WYKONAWCZYCH FORMIE, W TYM: ELEKTRONICZNEJ, MECHANICZNEJ, FOTOKOPII, REPRODUKCJI, PRZEBIEGU
 ORAZ DOKONYWANIE ZMIAN BEZ ZGODY AUTORA, JEST ZABRONIONE I PODLEGA ODPONIEDZIALNOŚCI KARNEJ Z WZGLĘD. ART.
 116,117,118 USTAWY Z DN.4 LUTEGO 1994r. O PRAWIE AUTORSKIM I PRAWACH POKREWNYCH(DZ.U. nr24, poz.83 z 1994r.)

PROJEKT REMONTU ELEWACJI Z DOCIEPLENIEM
 I WYKONANIEM IZOLACJI PRZECIWIWILGOCIOWEJ ŚCIAN PIWNIC
 OD STRONY PODWÓRZA
 Z WYMIANĄ STOLARKI OKIENEK PIWNICZNYCH
 BUDYNKU MIESZKALNEGO WIELORODZINNEGO
 DZIAŁKA EW. 945, 811/4 I 812/4 OBR.13
 SZCZECINEK - UL. WYSZYŃSKIEGO 80

INWESTOR
 ZAKŁAD GOSPODARKI MIESZKANIOWEJ
 TOWARZYSTWO BUDOWNICTWA SPOŁECZNEGO Sp. z o.o.
 78-400 SZCZECINEK, UL. CIEŚLAKA 6b

PROJEKTANT
ATW BIURO PROJEKTOWE ARCHITRAW
 TOMASZ WOLANIN ARCHITEKT
 78-400 SZCZECINEK
 UL. WIERZBOWA 4
 NIP - 898-176-69-86
 TEL. 501 391 791

TEMAT
ELEWACJE ZAKRES ROBÓT
 ELEWACJA ZACHODNIA

PROJEKTANCI	UPR.	DATA	PODPIS
MGR INŻ. ARCH. TOMASZ WOLANIN	64/07/DGAJ	01.2014	

SKALA	1:100	INDEKS	A
DATA	01.2014	NR. RYSUNKU	A3



PROJEKT CHRONIONY PRAWEM AUTORSKIM.
ROZPORZĘDZANIE WIEŚCIEGO OPRACOWANIA, JAK TEŻ JEJ FRAGMENTÓW, W TYM KONCEPCJI WYKONANYCH RYSUNKÓW,
A PRAWO UMIESZCZANIA W SYSTEMACH PRZECHOWYWANIA DANYCH - ZA WYĄTKIEM WŁASNYCH ORGANÓW ADMINISTRACJI,
PRZEDKAZANIE W JAKIEKOLWIEK FORMIE, W TYM ELEKTRONICZNEJ, MECHANICZNEJ, FOTODUPY, REPRODUKCJI, PRZEBIEGU
ORAZ DOKONYWANIE ZMIAN BEZ ZGODY AUTORA JEST ZABRONIONE I PODLEGA OPÓWIEDZALNOŚCI KARNEJ Z MOCY ART.
176 I 177 § 1 KRS Z DN. 4 LUTEGO 1996R. © PRACIE AUTORSKIM I PRAWAMI PODKOPANYCH (DZ.U. NR 24, 2003 R. 1996R.)

PROJEKT REMONTU ELEWACJI Z DOCIEPLENIEM I WYKONANIEM IZOLACJI PRZECIWWILGOCIOWEJ ŚCIAN PIWNIC OD STRONY PODWÓRZA Z WYMIANĄ STOLARKI OKIENEK PIWNICZNYCH BUDYNKU MIESZKALNEGO WIELORODZINNEGO DZIAŁKA EW. 945, 811/4 I 812/4 OBR.13 SZCZECINEK - UL. WYSZYŃSKIEGO 80

INWESTOR
ZAKŁAD GOSPODARKI MIESZKANIOWEJ TOWARZYSTWO BUDOWNICTWA SPOŁECZNEGO Sp. z o.o. 78-400 SZCZECINEK, UL. CIEŚLAKA 6b

PROJEKTANT
ATW BIURO PROJEKTOWE ARCHITRAW TOMASZ WOLANIN ARCHITEKT 78-400 SZCZECINEK UL. WIERZBOWA 4
NIP - 898-176-69-86 TEL. 501 381 751

TEMAT
ELEWACJE ZAKRES ROBÓT
ELEWACJA WSCHODNIA

PROJEKTANCI MGR INŻ. ARCH. TOMASZ WOLANIN	UPR. 64/07/DOIA	DATA 01.2014	PODPIS
---	--------------------	-----------------	--------


SKALA 1:100	INDEKS A
DATA 01.2014	NR. RYSUNKU A4



PROJEKT CHRONIONY PRAWEM AUTORSKIM.
 ROZPOWIECZANIE NINIEJSZEGO OPISU JAK TEL. JEGO FRAGMENTÓW, W TYM KONCEPCJI WYKONYWANYCH RYSUNKÓW,
 A POWNIEM UMIESZCZANE W SYSTEMACH PRZECHOWYWANIA DANYCH - ZA WYJĄTKIEM REPRODUKOWANIA WYKONANIA ADMINISTRACYJNEGO,
 PRZEDKAZIWANE W JAKIEKOLWIEK FORMIE, W TYM ELEKTRONICZNEJ, MECHANICZNEJ, FOTOKOPII, REPRODUKACJA, PRZEBUDOWA
 ORAZ DOKONYWANIE ZMIAN BEZ ZGODY AUTORA JEST ZABRONIONE I PODLEGA OPONIEDKOŁANIU KARNEJ Z MOCY ART.
 176 I 177 § 1 K.S. z dnia 15 LUTEGO 1994r. © PRAWO AUTORSKIM I PRAWAMI PODKONWENCYJALNYMI, 2023 Z 1994r.

PROJEKT REMONTU ELEWACJI Z DOCIEPLENIEM I WYKONANIEM IZOLACJI PRZECIWWILGOCIOWEJ ŚCIAN PIWNIC OD STRONY PODWÓRZA Z WYMIANĄ STOLARKI OKIENEK PIWNICZNYCH BUDYNKU MIESZKALNEGO WIELORODZINNEGO DZIAŁKA EW. 945, 811/4 I 812/4 OBR.13 SZCZECINEK - UL. WYSZYŃSKIEGO 80

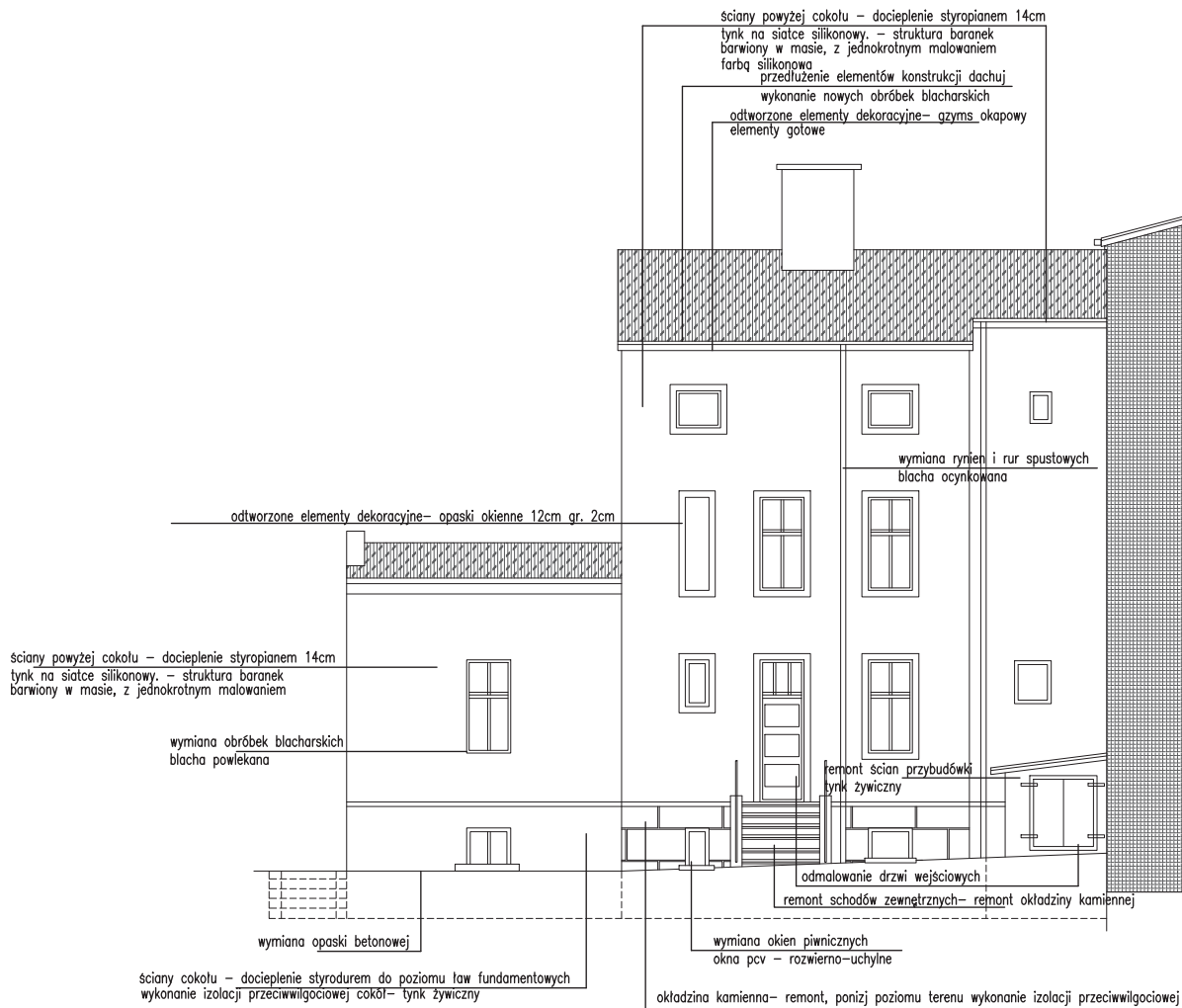
INWESTOR
 ZAKŁAD GOSPODARKI MIESZKANIOWEJ
 TOWARZYSTWO BUDOWNICTWA SPOŁECZNEGO Sp. z o.o.
 78-400 SZCZECINEK, UL. CIEŚLAKA 6b

PROJEKTANT

 BIURO PROJEKTOWE ARCHITRAW
 TOMASZ WOLANIN ARCHITEKT
 78-400 SZCZECINEK
 UL. WERZBOWA 4
 NP - 898-176-69-86
 TEL. 501 381 751

TEMAT
ELEWACJE ZAKRES ROBÓT
ELEWACJA WSCHODNIA

PROJEKTANCI	UPR.	DATA	PODPIS
MGR INŻ. ARCH. TOMASZ WOLANIN		01.2014	
	64/07/DOIA		

SKALA	INDEKS
1:100	A
DATA	NR. RYSUNKU
01.2014	A5



PROJEKT CHRONIONY PRAWEM AUTORSKIM.
ROZPORZĘDZANIEM NIENARUSZONO OPRACOWANIA JAK TEŻ JEGO FRAGMENTÓW, W TYM KONCEPCJI WYKONANYCH RYSUNKÓW,
A PRAWO UMIESZCZANIA W SYSTEMACH PRZECHOWANIA DANYCH – ZA WYJĄTKIEM REPRODUKOWANIA ORGANÓW ADMINISTRACJI,
PRZEKAZYWANIE W JAKIEKOLWIEK FORMIE, W TYM ELEKTRONICZNEJ, MECHANICZNEJ, FOTOKOPII, REPRODUKCJI, PRZEDRUKU
ORAZ DOKONYWANIE ZMIAN BEZ ZGODY AUTORA JEST ZABRONIONE I PODLEGA ODPOWIEDZIALNOŚCI KARNEJ Z MOCY ART.
173 I 174 § 1 K.S. (DZ. UST. 1997, 0-104) ORAZ O PRAWIE AUTORSKIM I FORMALNYCH PODWZGLĘDACH, ZE ZŁ. 1994, 2-1994).

**PROJEKT REMONTU ELEWACJI Z DOCIEPLENIEM
I WYKONANIEM IZOLACJI PRZECIWWILGOCIOWEJ ŚCIAN PIWNIC
OD STRONY PODWÓRZA
Z WYMIANĄ STOLARKI OKIENEK PIWNICZNYCH
BUDYNKU MIESZKALNEGO WIELORODZINNEGO
DZIAŁKA EW. 945, 811/4 I 812/4 OBR.13
SZCZECINEK – UL. WYSZYŃSKIEGO 80**

INWESTOR
ZAKŁAD GOSPODARKI MIESZKANIOWEJ
TOWARZYSTWO BUDOWNICTWA SPOŁECZNEGO Sp. z o.o.
78-400 SZCZECINEK, UL. CIEŚLAKA 6b

PROJEKTANT
BIURO PROJEKTOWE ARCHITRAW
TOMASZ WOLANIN ARCHITEKT
78-400 SZCZECINEK
UL. WIERZBOWA 4
NIP - 898-176-69-86
TEL. 501 381 751





TEMAT
ELEWACJE ZAKRES ROBÓT
ELEWACJA PÓŁNOCNA

PROJEKTANCI	UPR.	DATA	PODPIS
MGR INŻ. ARCH. TOMASZ WOLANIN	64/07/DOIA	01.2014	

SKALA	INDEKS
1:100	A
DATA	NR. RYSUNKU
01.2014	A6



LEGENDA

	ODTWARZENIE TYŃKOWY SCIANA FRONTOWA TYŃK SŁODKOWY	KOLOR 0337
	ODTWARZENIE TYŃKOWY SCIANA FRONTOWA TYŃK SŁODKOWY	KOLOR 0334
	ODTWARZENIE TYŃKOWY SCIANA FRONTOWA TYŃK SZYBOWY	KOLOR M 330
	DRZEWA WŁĘDZOWE - BŁUSZKANA ALUMINIOWA	KOLOR W NADZORZE

PROJEKT CHRONIONY PRAWEM AUTORSKIM.
 ROZPORZĘDZENIE NINIEJSZEGO OPACZNIENIA, JAK TEŻ JEJÓ FRAGMENTOW, W TYM KONCEPCJA WYKONANIA RYSUNKÓW,
 A PRAWO UMIESZCZENIE W SYSTEMACH PRZECIWOPIRANIA DANEJ – ZA WYJĄTKOWYMI OKAZANAMI ADMINISTRACJI,
 PRZEKAZYWANE W ANEKSACH FORME, W TYM: ELEKTRONICZNEJ, MECHANICZNEJ, FOTOKOPII, REPRODUKCJI, PRZEDRUKU
 ORAZ DOKONYWANIE DZIAŁ BEZ ZODPOWIEDZIALNOŚCI PODLEGA ODPOWIEDZIALNOŚCI KARNEJ Z MÓD. ART.
 116,117,118 USTAWY Z dn.4 LUTEGO 1994r. O PRAWIE AUTORSKIM I PRAWACH PODLEŻNYCH. (Dz.U. z 1994r. poz.83 z 1994r.)

**PROJEKT REMONTU ELEWACJI Z DOCIEPLENIEM
 I WYKONANIEM IZOLACJI PRZECIWWILGOCIOWEJ ŚCIAN PIWNIC
 OD STRONY PODWÓRZA
 Z WYMIANĄ STOLARKI OKIENEK PIWNICZNYCH
 BUDYNKU MIESZKALNEGO WIELORODZINNEGO
 DZIAŁKA EW. 945, 811/4 I 812/4 OBR.13
 SZCZECINEK – UL. WYSZYŃSKIEGO 80**

INWESTOR
 ZAKŁAD GOSPODARKI MIESZKANIOWEJ
 TOWARZYSTWO BUDOWNICTWA SPOŁECZNEGO Sp. z o.o.
 78-400 SZCZECINEK, UL. CIEŚLAKA 6b

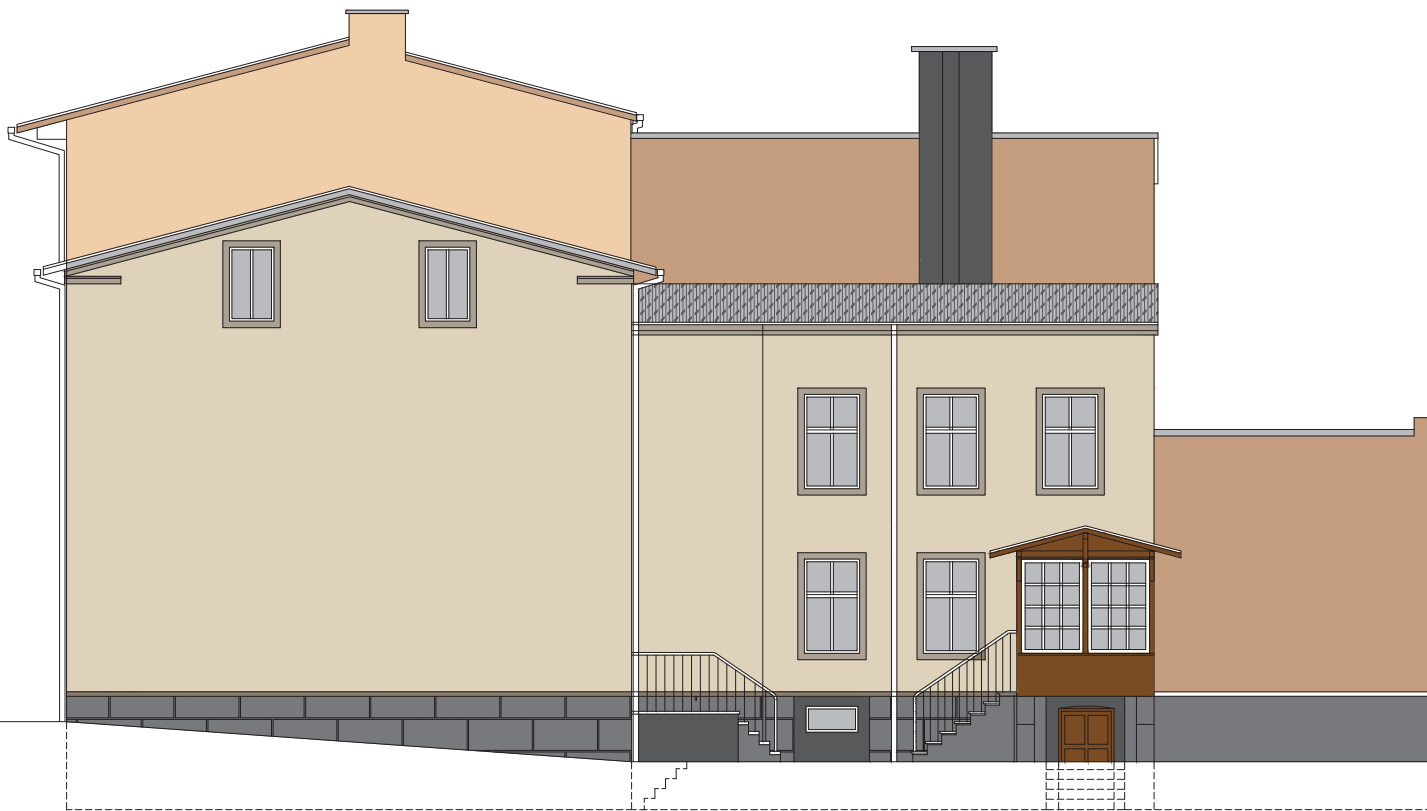
PROJEKTANT

 BIURO PROJEKTOWE ARCHITRAW
 TOMASZ WOLANIN ARCHITEKT
 78-400 SZCZECINEK
 UL. WIERZBOWA 4
 NIP - 896-176-69-86
 TEL. 501 351 751

TEMAT
ELEWACJE – KOLORYSTYKA
 ELEWACJA ZACHODNIA

PROJEKTANCI	UPR.	DATA	PODPIS
MGR INŻ. ARCH. TOMASZ WOLANIN	64/07/DZIA	01.2014	

SKALA	1:100	INDEKS	A
DATA	01.2014	NR. RYSUNKU	A7



LEGENDA

	SCIANA OCIEPLONA - STYROPYAN LACIU 110K NA SĄTCE TYNK SIŁKOWY TECHNOLOGIA LEPA WODNA	KOLOR 0337
	SCIANA OCIEPLONA - STYROPYAN LACIU 110K NA SĄTCE TYNK SIŁKOWY TECHNOLOGIA LEPA WODNA	KOLOR 0334
	TYNK ŻWIĘZNY SZARY GOSIŁU	KOLOR M 330
	DRZWI WEJŚCIOWE - SŁUGARNA ALUMINIOWA	KOLOR W NADZORZE

PROJEKT CHRONIONY PRAWEM AUTORSKIM.
ROZPORZĄDZENIE MINISTERSZCZEGO OPRACOWANIA JAKIŻ EDZO FRAGMENTÓW, W TYM KONCEPCJI WYKONANYCH RYSUNKÓW
A FUNDACJI UMIESZCZANE W SYSTEMACH PRZECHOWYWANIA DANYCH – ZA WYJĄTKIEM WŁASNOŚCI ORGANÓW ADMINISTRACJI,
PRZEKAZYWANE W JAKIEJKOLWIEK FORMIE, W TYM ELEKTRONICZNEJ, MECHANICZNEJ, FOTODUPKI, REPRODUKACJI, PRZEDRUKU
ORAZ OKONYWANE ZMIAN BEZ ZGODY AUTORA JEST ZABRONIONE I PODLEGA ODPowiedzialności KARNEJ Z MOCY ART.
116,117,118 USTAWY Z DNIA 4 LUTEGO 1994R. O PRAWIE AUTORSKIM I PRAWACH PODKREŚNIENIOWYCH. 92/24, 92/253 z 1994R.)

PROJEKT REMONTU ELEWACJI Z DOCIEPLENIEM
I WYKONANIEM IZOLACJI PRZECIWWILGOCIOWEJ ŚCIAN PIWNIC
OD STRONY PODWÓRZA
Z WYMIANĄ STOLARKI OKIENEK PIWNICZNYCH
BUDYNKU MIESZKALNEGO WIELORODZINNEGO
DZIAŁKA EW. 945, 811/4 I 812/4 OBR.13
SZCZECINEK – UL. WYSZYŃSKIEGO 80

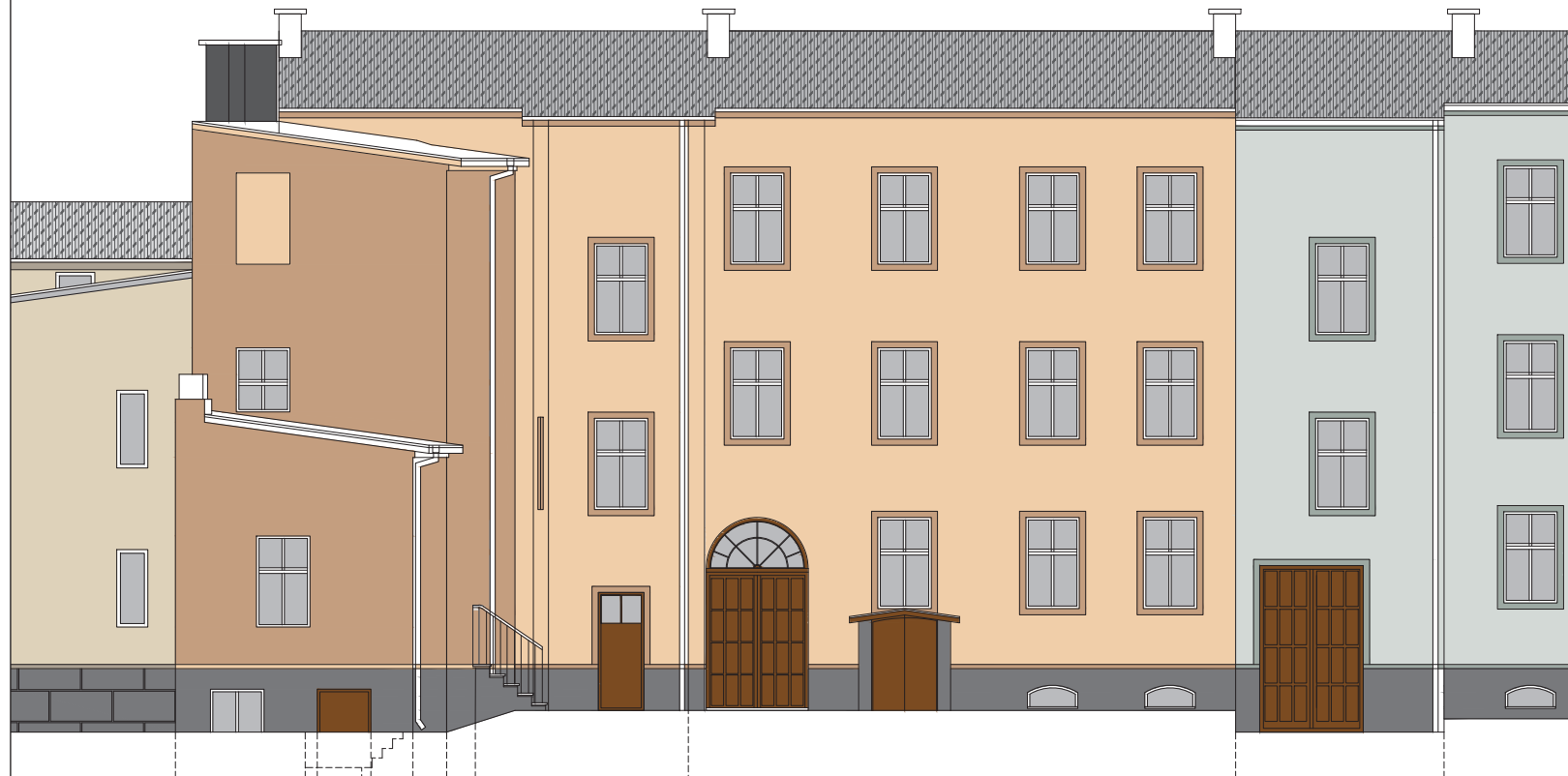
INWESTOR
ZAKŁAD GOSPODARKI MIESZKANIOWEJ
TOWARZYSTWO BUDOWNICTWA SPOŁECZNEGO Sp. z o.o.
78-400 SZCZECINEK, UL. CIEŚLAKA 6b

PROJEKTANT
 BIURO PROJEKTOWE ARCHITRAW
TOMASZ WOLANIN ARCHITEKT
78-400 SZCZECINEK
UL. WIERZBOWA 4
NIP - 898-176-69-86
TEL. 501 381 751

TEMAT
ELEWACJE – KOLORYSTYKA
ELEWACJA POŁUDNIOWA

PROJEKTANCI	UPR.	DATA	PODPIS
INGR. INŻ. ARCH. TOMASZ WOLANIN		01.2014	
		64/07/DWA	

SKALA	INDEKS
1:100	A
DATA	NR. RYSUNKU
01.2014	A8




LEGENDA

	SCIANA OCIEPLONA - STYROPORNA H400 - TYNK NA SAITE TYNK SILIKONOWY TECHNOLOGIA LEKKA MOKRA	KOLOR 0337
	SCIANA OCIEPLONA - STYROPORNA H400 - TYNK NA SAITE TYNK SILIKONOWY TECHNOLOGIA LEKKA MOKRA	KOLOR 0334
	TYNK ZWIĄZNY SZARY OKRĄGLI	KOLOR M 330
	BRZYWIŁOSĆCIE - SŁUSZARKA ALUMINIOWA	KOLOR W NADZORZE

PROJEKT CHRONIONY PRAWEM AUTORSKIM.
 ZASTRZEŻENIE: WNIOSŁO OPRACOWANIA, JAK IŻ EGZ. FRAGMENTÓW, W TYM KONSPERCI WYKONANYCH RYSUNKÓW, A PONADTO UMIESZCZONE W SYSTEMACH PRZECIWOPIANIA DANYCH - ZA WYĄTKIEM WŁASNOŚCI ORGANÓW ADMINISTRACJI, PRZEZNACZONE W INŻYNIERSTWIE FORME, W TYM ELEKTROMECZNIK, MECHANICZNE, FOTOKOP, REPRODUKUCJA, PRZEJĘCIE IŁĄCZANIE ZMIAN BEZ ZGODY AUTORA, JEST ZABRONIONE I PODLEGA ODPOWIEDZIALNOŚCI KARNEJ Z M.C.P. ART. 116,117,118 USTAWY Z dn.4 LUTEGO 1994r. O PRAWIE AUTORSKIM I PRAWACH POŚREDNICZYCH (DZ.U. nr24, poz.83 z 1994r.).

PROJEKT REMONTU ELEWACJI Z DOCIEPLENIEM
 I WYKONANIEM IZOLACJI PRZECIWMŁGOCIOWEJ ŚCIAN PIWNIC
 OD STRONY PODWÓRZA
 Z WYMIANĄ STOLARKI OKIENK PIWNICZNYCH
 BUDYNKU MIESZKALNEGO WIELORODZINNEGO
 DZIAŁKA EW. 945, 811/4 I 812/4 OBR.13
 SZCZECINEK - UL. WYSZYŃSKIEGO 60

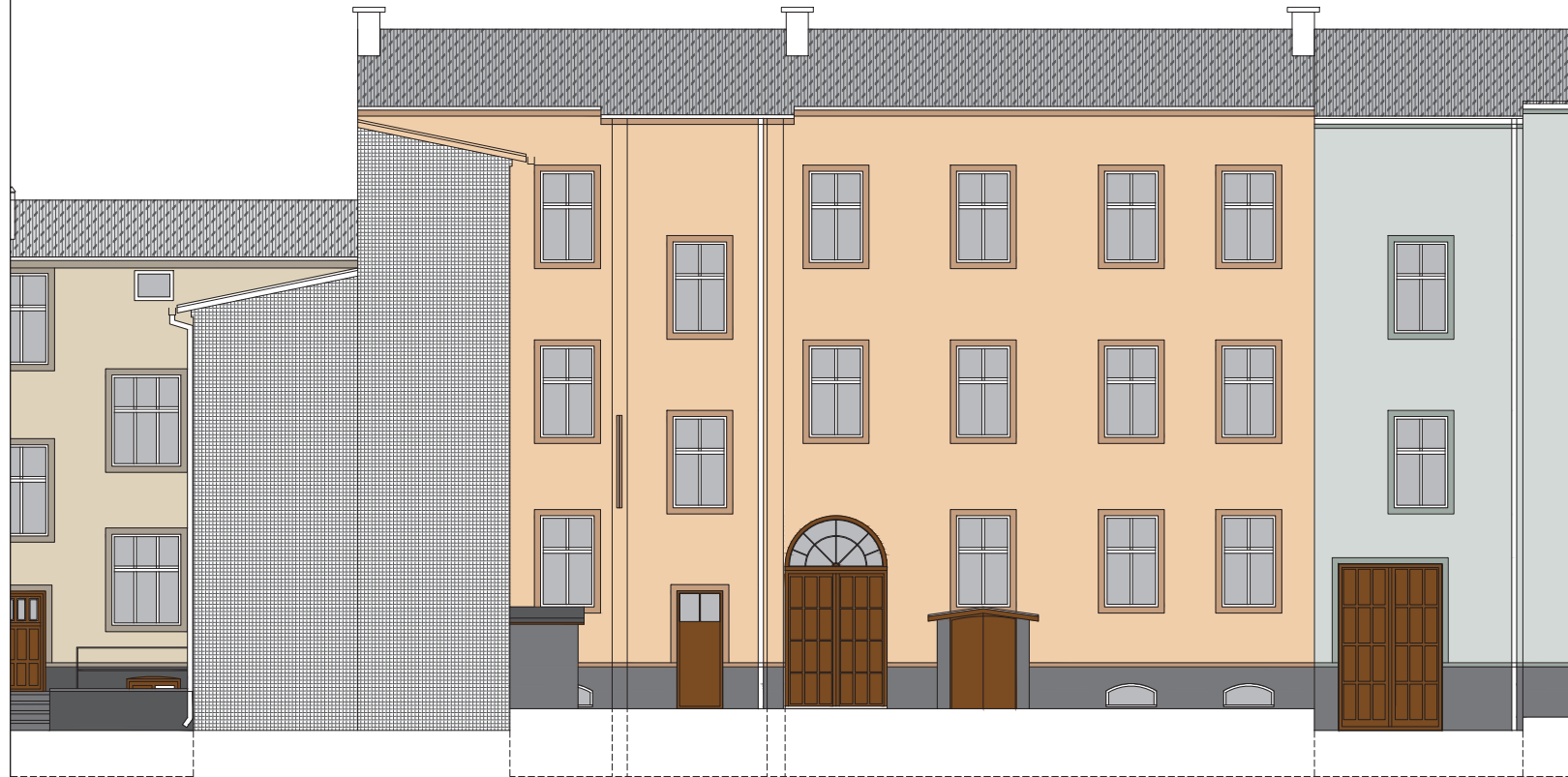
INWESTOR
 ZAKŁAD GOSPODARKI MIESZKANIOWEJ
 TOWARZYSTWO BUDOWNICTWA SPOŁECZNEGO Sp. z o.o.
 78-400 SZCZECINEK, UL. CIEŚLAKA 6b

PROJEKTANT
 BIURO PROJEKTOWE ARCHITRAW
 TOMASZ WOLANIN ARCHITEKT
 78-400 SZCZECINEK
 UL. WIERZBOWA 4
 NIP - 698-176-60-96
 TEL. 501 381 751

TEMAT
ELEWACJE - KOLORYSTYKA
 ELEWACJA WSCHODNIA

PROJEKTANCI MGR INŻ. ARCH. TOMASZ WOLANIN	UPR. 64/07/DOJA	DATA 01.2014	PODPIS
---	--------------------	-----------------	--------

SKALA 1:100	INDEKS A
DATA 01.2014	NR. RYSUNKU A9




LEGENDA

	SCIANA OCIEPLONA - STYROPORAN 1400; TYNK NA SĄTCE TYNK GŁADKIENY TECHNOLOGIA LOKALNA KOSPA	KOLOR 0337
	SCIANA OCIEPLONA - STYROPORAN 1400; TYNK NA SĄTCE TYNK GŁADKIENY TECHNOLOGIA LOKALNA KOSPA	KOLOR 0334
	TYNK ZWIĄZANY SZARY GIPSOWY	KOLOR M 330
	DRZYWO WŁAZIOWE - SŁUBIARKA ALUMINIOWA	KOLOR W NADZORZCE

PROJEKT OCHRONIONY PRAWEM AUTORSKIM.
 PRZEPISZCZANIE, WNIOSKOWANIE, JAK IZ JEJEGO FRAGMENTÓW, W TYM KONCEPCJA WYKONANYCH RYSUNKÓW,
 A PONADTO UMIESZCZANIE W SYSTEMACH PRZECHOWYWAJĄC DANYCH - ZA WYĄTKIEM WŁASNYCH ORGANÓW ADMINISTRACJI,
 PRZEDKAZANIE W WIELOKOPNIOWEJ FORMIE, W TYM ELEKTRONICZNEJ, MECHANICZNEJ, FOTOKOPII, REPRODUKCJI, PRZEKAZU
 ORAZ DOKONYWANIE ZMIAN BEZ ZGODY AUTORA JEST ZABRONIONE I PODLEGA ODPOWIEDZIALNOŚCI KARNEJ Z MOCY ART.
 176,177,178 USTAWY Z DN. 4 LUTEGO 1994R. O PRAWIE AUTORSKIM I PRAWACH PODKREWNYCH (DZ.U. NR 24, 2002 z 1994r.).

**PROJEKT REMONTU ELEWACJI Z DOCIEPLENIEM
 I WYKONANIEM IZOLACJI PRZECIWWILGOCIOWEJ ŚCIAN PIWNIC
 OD STRONY PODWÓRZA
 Z WYMIANĄ STOLARKI OKIENEK PIWNICZNYCH
 BUDYNKU MIESZKALNEGO WIELORODZINNEGO
 DZIAŁKA EW. 945, 811/4 I 812/4 OBR.13
 SZCZECINEK - UL. WYSZYŃSKIEGO 80**

INWESTOR
 ZAKŁAD GOSPODARKI MIESZKANIOWEJ
 TOWARZYSTWO BUDOWNICTWA SPOŁECZNEGO Sp. z o.o.
 78-400 SZCZECINEK, UL. CIEŚLAKA 6b

PROJEKTANT
 BIURO PROJEKTOWE ARCHITRAW
 TOMASZ WOLANIN ARCHITEKT
 78-400 SZCZECINEK
 UL. WIERZBOWA 4
 NIP - 898-176-69-86
 TEL. 501 381 751

TEMAT
ELEWACJE - KOLORYSTYKA
 ELEWACJA WSCHODNIA

PROJEKTANTO	UPR.	DATA	PODPIS
MGR INŻ. ARCH. TOMASZ WOLANIN		01.2014	
	64/07/DOIA		

SKALA	INDEKS
1:100	A
DATA	NR. RYSUNKU
01.2014	A10




LEGENDA

	SCIANA OCIEPLONA - STYROFOAM HCS1 - TYNK NA SATECE TYNK SZKŁOKWYWY TECHNOLOGIA LEPKA MORPHA	KOLOR 0337
	SCIANA OCIEPLONA - STYROFOAM HCS1 - TYNK NA SATECE TYNK SZKŁOKWYWY TECHNOLOGIA LEPKA MORPHA	KOLOR 0334
	TYNK ZWIĘZŁY SCJANY COKOLEK	KOLOR M 330
	DRZYNY WEJŚCIOWE - SŁUPAKA ALUMINIOWA	KOLOR W NADZORZE

PROJEKT CHRONIONY PRAWEM AUTORSKIM.
 WYKONANIE I WYKONANIE INŻYNIERSKIEGO OPINIOWANIA I AM. ZEZ. EGGO FRAGMENTÓW, W TYM KONKREŚCI WYKONANACH RYSUNKÓW,
 A POKAZU UMIESZCZANE W SYSTEMACH PRZECHOWYWANIA DANYCH – ZA WŁADKEM WŁASNYCH ORGANÓW ADMINISTRACJI,
 PRZEKAZANIE W WIEKSIKULIER TYTUŁE, W TYM ELEKTRONICZNEJ, MECHANICZNEJ, FOTOKOPII, REPRODUKCIJA, PRZEŁĄCZNIKU
 ORAZ OKONYWANIE ZNAWI BEZ ZODBY AUTORA JEST ZABRONIONE I PODLEGA ODPOWIEDZIALNOŚCI KARNEJ Z WOCY ART.
 116,117,118 USTAWY Z dn.4 LUTEGO 1994r. O PRAWIE AUTORSKIM I PRAWACH POPIRZEWNYCH(DZ.U. nr24, poz.83 z 1994r.)

PROJEKT REMONTU ELEWACJI Z DOCIEPLENIEM
 I WYKONANIEM IZOLACJI PRZECIWWILGOCIOWEJ ŚCIAN PIWNIC
 OD STRONY PODWÓRZA
 Z WYMIANĄ STOLARKI OKIENEK PIWNICZNYCH
 BUDYNKU MIESZKALNEGO WIELORODZINNEGO
 DZIAŁKA EW. 945, 811/4 I 812/4 OBR.13
 SZCZECINEK – UL. WYSZYŃSKIEGO 80

INWESTOR
 ZAKŁAD GOSPODARKI MIESZKANIOWEJ
 TOWARZYSTWO BUDOWNICTWA SPOŁECZNEGO Sp. z o.o.
 78-400 SZCZECINEK, UL. CIEŚLAKA 6b

PROJEKTANT
 BIURO PROJEKTOWE ARCHITRAW
 TOMASZ WOLANIN ARCHITEKT
 78-400 SZCZECINEK
 UL. WIERZBOWA 4
 NIP - 898-176-69-88
 TEL. 501 381 751

TEMAT
ELEWACJE – KOLORYSTYKA
 ELEWACJA PÓŁNOCNA

PROJEKTANCI	UPR.	DATA	PODPIS
MGR INZ. ARCH. TOMASZ WOLANIN		01.2014	
	64/07/DGIA		

SKALA	INDEKS
1:100	A
DATA	NR. RYSUNKU
01.2014	A11



PROJEKT CHRONIONY PRAWEM AUTORSKIM.
 ROZPOWISZCZANIE, WNEBISZEGO OPACZOWANIA, JAK TEZ JEGO FRAGMENTOW, W TYM KONSEPCJA WYKONAWCZYCH RYSUNKOW, A PONADTO UMIESZCZANIE W SYSTEMACH PRZECIWOPIRAMA DANYCH - ZA WYKONANIE WLASTNICZYCH ORGANOW ADMINISTRACJI, PRZEKAZYWANIE W JAKIEKOLWIEK FORMIE, W TYM ELEKTRONICZNEJ, MECHANICZNEJ, FOTOKOPIJ, REPRODUKCJI, PRZEBIEGU ORAZ DOKONYWANIE ZMIAN BEZ ZGODY AUTORA, EST ZABRONIONE I PODLEGA OPONIEDZIALNOSCI KARNEJ Z WSKAZ. ART. 116,117,118 USTAWY Z DN.4 LUTEGO 1994r. O PRAWIE AUTORSKIM I PRAWACH POKEWNYCH(DZ.U. nr24, poz.83 z 1994r.)

PROJEKT REMONTU ELEWACJI Z DOCIEPLENIEM I WYKONANIEM IZOLACJI PRZECIWNILGOCIOWEJ SCIAN PIWNIC OD STRONY PODWÓRZA Z WYMIANĄ STOLARKI OKIENEK PIWNICZNYCH BUDYNKU MIESZKALNEGO WIELORODZINNEGO DZIAŁKA EW. 945, 811/4 I 812/4 OBR.13 SZCZECINEK - UL. WYSZYŃSKIEGO 80

INWESTOR ZAKŁAD GOSPODARKI MIESZKANIOWEJ TOWARZYSTWO BUDOWNICTWA SPOŁECZNEGO Sp. z o.o. 78-400 SZCZECINEK, UL. CIEŚLAKA 6b

PROJEKTANT BIURO PROJEKTOWE ARCHITRAW TOMASZ WOLANIN ARCHITEKT 78-400 SZCZECINEK UL. WIERZBOWA 4
 NIP - 888-176-89-88
 TEL. 501 381 781

TEMAT INWENTARYZACJA ELEWACJA ZACHODNIA

PROJEKTANCI MGR INŻ. ARCH. TOMASZ WOLANIN	UPR. 64/07/DOIA	DATA 01.2014	PODPIS
---	--------------------	-----------------	--------

SKALA 1:100	INDEKS I
DATA 01.2014	NR. RYSUNKU I1



PROJEKT CHRONIONY PRAWEM AUTORSKIM.
ROZPOWSZCZANIE INNEJŚCIEGO OPACZANIA, JAK TEŻ, ESO FRAGMENTÓW, W TYM KONCEPCJI WYKONANYCH RYSUNKÓW,
A POWIĘTO UMIESZCZENIE W SYSTEMACH PRZECHOWYWAJĄ NAWYCI – ZA WYKONANIE NIEKÓRZYCH ORGANÓW ADMINISTRACJI
PRZEKAZYWANIE W JAKIEKOLWIEK FORMIE, W TYM: ELEKTRONICZNEJ, MECHANICZNEJ, FOTOKOPII, REPRODUKCJA, PRZEDRUKU
ORAZ OKRÓJOWYMIENIE SIAM BEZ ZGODY AUTORA, JEST ZABRONIONE I PODLEGA ODPOWIEDZIALNOŚCI KARNEJ Z MÓW ART.
116,117,118 USTAWY Z dn.4 LUTEGO 1994r. O PRAWIE AUTORSKIM I PRAWACH POŚREWNICH(DZ.U. nr24, poz.83 z 1994r.)

PROJEKT REMONTU ELEWACJI Z DOCIEPLENIEM
I WYKONANIEM IZOLACJI PRZECIWWILGOCIOWEJ ŚCIAN PIWNIC
OD STRONY PODWÓRZA
Z WYMIANĄ STOLARKI OKIENEK PIWNICZNYCH
BUDYNKU MIESZKALNEGO WIELORODZINNEGO
DZIAŁKA EW. 945, 811/4 i 812/4 OBR.13
SZCZECINEK – UL. WYSZYŃSKIEGO 80

INWESTOR ZAKŁAD GOSPODARKI MIESZKANIOWEJ
TOWARZYSTWO BUDOWNICTWA SPOŁECZNEGO Sp. z o.o.
78-400 SZCZECINEK, UL. CIEŚLAKA 6b

PROJEKTANT BIURO PROJEKTOWE ARCHITRAW
TOMASZ WOLANIN ARCHITEKT
78-400 SZCZECINEK
UL. WIERZBOWA 4
NIP – 898-176-69-86
TEL. 501 361 751

TEMAT
INWENTARYZACJA
ELEWACJA WSCHODNIA

PROJEKTANCI	UPR.	DATA	PODPIS
MGR INŻ. ARCH. TOMASZ WOLANIN	64/07/DOIA	01.2014	

SKALA	INDEKS
1:100	I
DATA	NR. RYSUNKU
01.2014	12



PROJEKT CHRONIONY PRAWEM AUTORSKIM.
ROZPORZĘDZENIEM NNEJ SZEGO OPRACOWANIA, JAK IZEGO FRAGMENTÓW, W TYM KONCEPCJI WYKONAWCZY RYSUNKÓW,
A FORMY UJĘCIEM I SYSTEMACH PRZEDSIĘWZIĘCIA DANYCH - ZA WYJĄTKIEM WŁASNYCH ODRĘKÓW ADMINISTRACYJNYCH,
PRZEKAZYWANE W JAKIEKOLWIEŻ FORMIE, W TYM ELEKTRONICZNEJ, MECHANICZNEJ, FOTOKOPII, REPRODUKCJI, PRZEDSIĘWZIĘCIE
DRUKU, DOKONYWANE ZWIĄZKIEM ZŁOŻYTYM JEST ZABRONIONE I PODLEGA ODPOWIEDZIALNOŚCI KARNEJ Z MÓDY ART.
116,117,118,119,120,121,122,123,124,125,126,127,128,129,130,131,132,133,134,135,136,137,138,139,140,141,142,143,144,145,146,147,148,149,150,151,152,153,154,155,156,157,158,159,160,161,162,163,164,165,166,167,168,169,170,171,172,173,174,175,176,177,178,179,180,181,182,183,184,185,186,187,188,189,190,191,192,193,194,195,196,197,198,199,200,201,202,203,204,205,206,207,208,209,210,211,212,213,214,215,216,217,218,219,220,221,222,223,224,225,226,227,228,229,230,231,232,233,234,235,236,237,238,239,240,241,242,243,244,245,246,247,248,249,250,251,252,253,254,255,256,257,258,259,260,261,262,263,264,265,266,267,268,269,270,271,272,273,274,275,276,277,278,279,280,281,282,283,284,285,286,287,288,289,290,291,292,293,294,295,296,297,298,299,300,301,302,303,304,305,306,307,308,309,310,311,312,313,314,315,316,317,318,319,320,321,322,323,324,325,326,327,328,329,330,331,332,333,334,335,336,337,338,339,340,341,342,343,344,345,346,347,348,349,350,351,352,353,354,355,356,357,358,359,360,361,362,363,364,365,366,367,368,369,370,371,372,373,374,375,376,377,378,379,380,381,382,383,384,385,386,387,388,389,390,391,392,393,394,395,396,397,398,399,400,401,402,403,404,405,406,407,408,409,410,411,412,413,414,415,416,417,418,419,420,421,422,423,424,425,426,427,428,429,430,431,432,433,434,435,436,437,438,439,440,441,442,443,444,445,446,447,448,449,450,451,452,453,454,455,456,457,458,459,460,461,462,463,464,465,466,467,468,469,470,471,472,473,474,475,476,477,478,479,480,481,482,483,484,485,486,487,488,489,490,491,492,493,494,495,496,497,498,499,500,501,502,503,504,505,506,507,508,509,510,511,512,513,514,515,516,517,518,519,520,521,522,523,524,525,526,527,528,529,530,531,532,533,534,535,536,537,538,539,540,541,542,543,544,545,546,547,548,549,550,551,552,553,554,555,556,557,558,559,560,561,562,563,564,565,566,567,568,569,570,571,572,573,574,575,576,577,578,579,580,581,582,583,584,585,586,587,588,589,590,591,592,593,594,595,596,597,598,599,600,601,602,603,604,605,606,607,608,609,610,611,612,613,614,615,616,617,618,619,620,621,622,623,624,625,626,627,628,629,630,631,632,633,634,635,636,637,638,639,640,641,642,643,644,645,646,647,648,649,650,651,652,653,654,655,656,657,658,659,660,661,662,663,664,665,666,667,668,669,670,671,672,673,674,675,676,677,678,679,680,681,682,683,684,685,686,687,688,689,690,691,692,693,694,695,696,697,698,699,700,701,702,703,704,705,706,707,708,709,710,711,712,713,714,715,716,717,718,719,720,721,722,723,724,725,726,727,728,729,730,731,732,733,734,735,736,737,738,739,740,741,742,743,744,745,746,747,748,749,750,751,752,753,754,755,756,757,758,759,760,761,762,763,764,765,766,767,768,769,770,771,772,773,774,775,776,777,778,779,780,781,782,783,784,785,786,787,788,789,790,791,792,793,794,795,796,797,798,799,800,801,802,803,804,805,806,807,808,809,810,811,812,813,814,815,816,817,818,819,820,821,822,823,824,825,826,827,828,829,830,831,832,833,834,835,836,837,838,839,840,841,842,843,844,845,846,847,848,849,850,851,852,853,854,855,856,857,858,859,860,861,862,863,864,865,866,867,868,869,870,871,872,873,874,875,876,877,878,879,880,881,882,883,884,885,886,887,888,889,890,891,892,893,894,895,896,897,898,899,900,901,902,903,904,905,906,907,908,909,910,911,912,913,914,915,916,917,918,919,920,921,922,923,924,925,926,927,928,929,930,931,932,933,934,935,936,937,938,939,940,941,942,943,944,945,946,947,948,949,950,951,952,953,954,955,956,957,958,959,960,961,962,963,964,965,966,967,968,969,970,971,972,973,974,975,976,977,978,979,980,981,982,983,984,985,986,987,988,989,990,991,992,993,994,995,996,997,998,999,1000

PROJEKT REMONTU ELEWACJI Z DOOCIEPLENIEM
I WYKONANIEM IZOLACJI PRZECIWWILGOCIOWEJ ŚCIAN PIWNIC
OD STRONY PODWÓRZA
Z WYMIANĄ STOLARKI OKIENKÓW PIWNICZNYCH
BUDYNKU MIESZKALNEGO WIELORODZINNEGO
DZIAŁKA EW. 945, 811/4 I 812/4 OBR.13
SZCZECINEK - UL. WYSZYŃSKIEGO 80

INWESTOR
ZAKŁAD GOSPODARKI MIESZKANIOWEJ
TOWARZYSTWO BUDOWNICTWA SPOŁECZNEGO Sp. z o.o.
78-400 SZCZECINEK, UL. CIEŚLAKA 6b

PROJEKTANT
ATW BIURO PROJEKTOWE ARCHITRAW
TOMASZ WOLANIN ARCHITEKT
78-400 SZCZECINEK
UL. WIERZBOWA 4
NIP - 898-176-69-96
TEL. 501 381 751

TEMAT
INWENTARYZACJA
WSCHODNIA

PROJEKTANCI	UPR.	DATA	PODPIS
MGR INŻ. ARCH. TOMASZ WOLANIN		01.2014 64/07/DOIA	


SKALA	INDEKS
1:100	I
DATA	NR. RYSUNKU
01.2014	13



PROJEKT CHRONIONY PRAWEM AUTORSKIM.
 RODZISZCZYNIANIE NIEZŁEZEGO OPRACOWANIA, JAK TEŻ JEJEGO FRAGMENTÓW, W TYM KONCEPCJI WYKONAWCZYCH RYSUNKÓW,
 A PRAWYMI INWESTYCYJNYMI W SYSTEMACH PRZECHWYLIWANIU DANYCH – ZA WYJĄTKIEM WYKONAWCZYCH ORGANÓW ADMINISTRACJI,
 PRZEKAZYWANIE W JAKIEKOLWIEK FORMIE, W TYM: ELEKTRONICZNEJ, MECHANICZNEJ, FOTOKOPII, REPRODUKCJI, PRZEDRUKU
 ORAZ INDEKSOWANIE, JAKIENI BEZ ZGODY AUTORA JEST ZABRONIONE I PODLEGA OPÓRKOZALNOŚCI KARNEJ Z ARTYKUŁU
 116,117,118 USTAWY Z DN.4 LUTEGO 1994r. O PRAWIE AUTORSKIM I PRAWACH POKREWNICZOSTAJI, nr24, poz.83 z 1994r.)

**PROJEKT REMONTU ELEWACJI Z DOOCIEPLENIEM
 I WYKONANIEM IZOLACJI PRZECIWWILGOCIOWEJ SCIAN PIWNIC
 OD STRONY PODWÓRZA
 Z WYMIANĄ STOLARKI OKIENEK PIWNICZNYCH
 BUDYNKU MIESZKALNEGO WIELORODZINNEGO
 DZIAŁKA EW. 945, 811/4 I 812/4 OBR.13
 SZCZECINEK – UL. WYSZYŃSKIEGO 80**

INWESTOR
 ZAKŁAD GOSPODARKI MIESZKANIOWEJ
 TOWARZYSTWO BUDOWNICTWA SPOŁECZNEGO Sp. z o.o.
 78–400 SZCZECINEK, UL. CIEŚLAKA 6b

PROJEKTANT

 BIURO PROJEKTOWE ARCHITRAW
 TOMASZ WOLANIN ARCHITEKT
 78–400 SZCZECINEK
 UL. WIERZBOWA 4
 NIP – 898-176-69-88
 TEL. 501 381 751

TEMAT
INWENTARYZACJA
ELEWACJA PÓŁNOCNA

PROJEKTANCI	UPR.	DATA	PODPIS
MGR INŻ. ARCH. TOMASZ WOLANIN		01.2014 64/07/DOIA	

SKALA	INDEKS
1:100	I
DATA	NR. RYSUNKU
01.2014	14

